

# Nový Caddy



Užitkové  
vozy



Profesionál v každém ohledu.

# Nový Caddy.

## NOVÁ GENERACE MOTORŮ

splňujících emisní normu Euro 6. Sériově s BlueMotion Technology.



## NEJNIŽŠÍ SPOTŘEBA PALIVA

v automobilové třídě. Kombinovaná spotřeba do 3,8 l/100 km pro Caddy BlueMotion.<sup>1)</sup>



## NOVÉ ASISTENČNÍ SYSTÉMY.

Od ACC přes „Front Assist“ včetně funkce nouzového brzdění „City Break“<sup>2)</sup> až po zpětnou kameru.<sup>3)</sup>



## NOVÁ MĚŘÍTKA S OHLEDEM NA BEZPEČNOST.

První vůz v automobilové třídě s čelními a bočními airbagy pro řidiče i spolujezdce a multikolizní brzdou v rámci sériové výbavy.



## JEDINÝ

ve své automobilové třídě s volitelným pohonem všech kol **4MOTION** od výrobce. Nejlepší trakce, držení ve stopě a nejbezpečnější jízda v zatáčkách.



## JEDINEČNÁ KONCEPCE POHONU

Kombinace dvouspojkové převodovky DSG s pohonem všech kol 4MOTION.<sup>3), 4)</sup>



## NEJVYŠŠÍ UŽITEČNÁ HMOTNOST

v automobilové třídě Volitelně až 1 005 kg pro nový Caddy Maxi skříňový vůz.<sup>5)</sup>



## POHON TGI

od výrobce. Bezpečný a efektivní provoz na stlačený zemní plyn (CNG).



## PROMYŠLENÝ SYSTÉM ODKLÁDACÍCH PROSTOR.

Až 17 odkládacích prostor v celém interiéru pro uložení nezbytných drobností.



## DLOUHÝ NÁKLADOVÝ PROSTOR

s volitelným pakem „Flex seat“ až 3 070 mm pro Caddy Maxi.



## NEJVYŠŠÍ MOŽNÁ FUNKČNOST A FLEXIBILITA.

Nové sedadlo spolujezdce se sklopným opěradlem, široké boční posuvné dveře, zadní sedadla, která je možné sklopit, překlomit nebo zcela vyjmout.



## INOVATIVNÍ MOBILNÍ SLUŽBY ONLINE.<sup>3)</sup>

Díky softwarovému rozhraní Car-Net App-Connect a službám Car-Net Guide & Inform.



# 1

Dlouhodobý

## LÍDR TRHU

v Evropě v segmentu městských dodávkových vozů.

## NEJHOSPODÁRNĚJŠÍ CADDY VŠECH DOB.

Nejnižší celkové provozní náklady od pořízení po prodej.



Provoz nového Caddy skříňového vozu je tak výhodný, jako u žádného jiného malého dodávkového vozu. Určujícími argumenty pro toto konstatování jsou nejnižší spotřeba paliva ve své třídě, dlouhé servisní intervaly i intervaly na výměnu oleje, minimální nároky na opravy díky kvalitě Volkswagen, daňové zvýhodnění díky plnění emisní normy Euro 6, stejně jako vysoká zůstatková hodnota ve srovnání s konkurenčními vozy. Další informace získáte u svého prodejce Volkswagen Užitkové vozy.

## ZÁRUKA

### 2 + 2 ROKY.

# 2+2

Na všechny vozy Caddy 4. generace je poskytována prodloužená záruka 2 + 2 roky s omezením 150 000 km ve 3. a 4. roce provozu<sup>6)</sup>.

1) Caddy skříňový vůz BlueMotion s motorem 2,0 l TDI o výkonu 75 kW: spotřeba paliva (l/100 km): město – od 4,7 do 4,9; mimo město – od 3,2 do 3,7; kombinovaný provoz – od 3,8 do 4,1; emise CO<sub>2</sub> (g/km): kombinovaný provoz – od 99 do 109. 2) Výbava za příplatek pro Caddy a Caddy Maxi s motorem splňující emisní normu Euro 6. 3) Výbava za příplatek. 4) Tato kombinace bude v nabídce později. 5) Včetně řidiče. Maximální užitečná hmotnost pro Caddy Maxi skříňový vůz bez řidiče činí 930 kg. Pro vybrané motory je možné zvýšení užitečné hmotnosti. 6) Plnění prodloužené záruky lze uplatnit pouze

v síti autorizovaných servisních partnerů Volkswagen Užitkové vozy. Více detailů u Vašeho prodejce Volkswagen Užitkové vozy.

Na obrázku jsou vyobrazeny prvky výbavy za příplatek.

Nový Caddy.

# Spolehlivě zvládne téměř každý úkol.

Každý den s sebou přináší bezpočet výzev, které si většinou žádají rychlé, přitom však profesionální řešení. Díky Caddy skříňovému vozu a Caddy kombi, máte k dispozici dva modely, na které se můžete spolehnout v téměř každé situaci. Jejich funkčnost, flexibilita a mnohostrannost je na takové úrovni, jako nikdy dříve. Kromě toho Vám tyto šikovné a kompaktní dodávkové vozy nabízejí vše, co potřebujete k profesionální prezentaci u Vašich zákazníků.



**NOVÝ CADDY KOMBI**



**NOVÝ CADDY SKŘÍŇOVÝ VŮZ**

## NOVÝ CADDY

- 06 Exteriér
- 08 Interiér
- 10 Systém odkládacích prostor
- 12 Provedení zadní partie

## NABÍDKA MODELŮ

- 14 Přehled modelových variant
- 16 Nový Caddy skříňový vůz
- 20 Nový Caddy Maxi skříňový vůz
- 22 Nový Caddy kombi
- 26 Nový Caddy Maxi kombi
- 28 Nástavby a modifikace
- 32 Přehled sériové výbavy

## TECHNOLOGIE POHONU

- 34 Motory, převodovky a podvozek
- 36 BlueMotion Technology
- 38 Nový Caddy TGI BlueMotion
- 40 Pohon všech kol 4MOTION

## VÝBAVA

- 42 Bezpečnostní systémy
- 44 Asistenční systémy
- 46 Infotainment
- 50 Komfort
- 52 Exteriér
- 54 Kola
- 56 Dekory, potahy sedadel, laky
- 58 Příslušenství Volkswagen
- 60 Technická data
- 64 Mobilní služby online

Dokonalá prezentace. U všech zákazníků.

## Nový design.

Bez ohledu na to, v jakém oboru podnikáte, nový Caddy vždy vytvoří profesionální obraz Vaší firmy. Důvěru a kompetenci ztělesňují ostré, přesně vedené linie a dynamická čelní partie, stejně jako nově modelovaná zadní vozu. Velké okno zadních výklopných dveří je modelu Caddy kombi sériově prosklené, u modelu Caddy skříňový vůz je opatřeno plechovou výplní nebo může být v rámci výbavy na přání prosklené. Mezi další pozoruhodné prvky patří například chromovaná lišta na mřížce chladiče, výrazné přední světlomety, které mohou být na přání bi-xenonové, či zatmavená zadní světla (výbava na přání) – viz obrázek 01.





Pohodlí při práci. Pocit relaxace po jejím skončení.

## Nový interiér.

Nový Caddy byl důsledně zcela nově navržen nejenom zvenku, ale také zevnitř. Nová velmi kvalitně zpracovaná kabina zaujme mimo jiné svým přehledným kombinovaným přístrojem (viz obrázek 01) a sportovním volantem s přímou spodní částí věnce, který velmi dobře padne do ruky. Dalším příspěvkem k jízděnému komfortu jsou ergonomicky tvarovaná sedadla, která mohou být na přání čalouněna robustní potahovou látkou, spousta místa nad hlavou i pro nohy, stejně jako vylepšená akustika interiéru. Speciálně tvarované a patentované opěrky hlavy pak zvyšují bezpečnost cestujících.



01



Dokonalá organizace. I při řešení mnoha úkolů.

## Promyšlené odkládací prostory.

Ve Vašem podnikání musí mít vše svůj řád. Nový Caddy Vám přitom pomáhá svým systémem odkládacích prostor, který zahrnuje mnoho různě velkých odkládacích přihrádek a ploch. Například nad hlavami řidiče a spolujezdce se v celé šířce vozu rozprostírá střešní galerie (viz obrázek 01), jež není zvenku vidět, a která nabízí místo pro uložení např. pracovních rukavic, boxu se svačinou nebo notebooku. Kapsy v obložení předních dveří pojmu litrovou lahev, ve středové konzole jsou pak integrovány čtyři držáky nápojů. Poprvé se v interiéru nacházejí také dvě otevřené přihrádky na palubní desce. Vše tak má vždy své místo.

Až **2** boční  
posuvné dveře

Rychlé a snadné nakládání. Ze všech stran.

## Široké boční posuvné dveře a nová řešení zadní partie.

Nastoupit a vystoupit. Naložit a vyložit. Dveře dodávkového vozu se několikrát za den otevřou a zavřou – a jsou přitom vystaveny velkému zatížení. Proto jsou u nového vozu Caddy zejména závěsy dveří, vodící lišty a madla instalovány tak, aby vyhovely těm nejvyšším nárokům. Sama za sebe hovoří i nízko položená nakládací hrana a mnoho variant provedení dveří. Caddy můžete přizpůsobit přesně na míru Vaším potřebám od vozu s přístupem pouze zadními dveřmi bez oken a bez bočních posuvných dveří až po zcela prosklený prostor pro cestující ve variantě „Privacy“ a dvěma extra širokými bočními posuvnými dveřmi. A pohodlí pro Vás – výklopné dveře nákladového prostoru jsou sériově vybavené zavíracím systémem „Softtouch“ a lehce se otvírají pouhým stiskem tlačítka.

Prosklené zadní výklopné dveře pro Caddy skříňový vůz a kombi<sup>1)</sup>Plechová výplň zadních výklopných dveří pro Caddy skříňový vůz<sup>2)</sup>

ZADNÍ VÝKLOPNÉ DVEŘE

Prosklené zadní křídlové dveře (2 ku 1) pro Caddy skříňový vůz a kombi

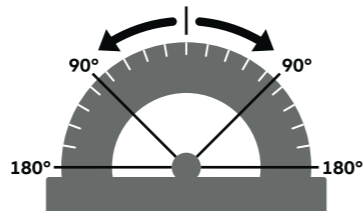


ZADNÍ KŘÍDLOVÉ DVEŘE

Křídlové dveře v poměru 2 ku 1 s plastovým krytem pro Caddy skříňový vůz.

Zadní křídlové dveře  
s úhlem otevření**180°**

a bezpečnou aretací.





Vždy o krok napřed.

## Nový Caddy skříňový vůz a nový Caddy kombi.

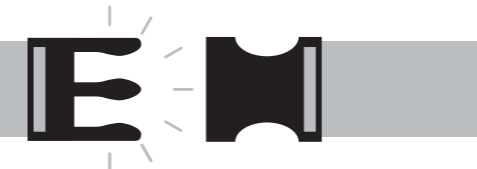


Objem až 3,7 m<sup>3</sup>,  
užitečná hmotnost až 762 kg a šest úchytných ok.

## Nový Caddy skříňový vůz.

Velký a přitom kompaktní: Nový Caddy skříňový vůz zaujme svým nákladovým prostorem, který má velký objem i velkou užitečnou hmotnost. Již v provedení s krátkým rozvorem je objem nákladového prostoru 3,2 m<sup>3</sup>, jenž lze pomocí paketu „Flex seat“ (výbava na přání) zvětšit až na 3,7 m<sup>3</sup>. Nákladový prostor s rovnou podlahou je sériově vybaven zadními výklopnými dveřmi s plechovou výplní a plnými bočními posuvnými dveřmi na straně spolujezdce, které sahají až do výše střechy. Je tak zajištěna ochrana před zvědavými pohledy zvenčí a před případným vloupáním.





Inteligentní řešení pro lepší zabezpečení nákladu.



01



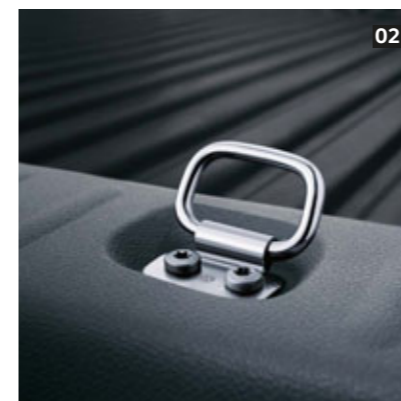
03



05



07



02



04



06



08

## Podřízený účelu, jako žádný jiný.

Tři provedení podlahy nákladového prostoru. Čtyři různé dělicí příčky. Mnoho možností upevnění nákladu.

Nový Caddy skříňový vůz nabízí velký nákladový prostor, který lze zařídit přesně podle Vašich přání. Sériově je vybaven plnou dělicí příčkou, podlahou s reliéfním žebrovaným povrchem lakovaným v barvě vozu a šesti úchytnými oky. Na přání jsou k dispozici tři další dělicí příčky mezi kabinou a nákladovým prostorem, stejně jako dvě robustní podlahové krytiny, z nichž jedna je 10 mm silná dřevěná podlahová krytina s protiskluzovým povrchem. Další podlahové krytiny je možné získat prostřednictvím našeho smluvního dodavatele vestaveb – například speciální podlahu, na kterou lze přišroubovat regály a vybavení dílny. Caddy skříňový vůz je tak možné velmi rychle proměnit na plně funkční servisní vozidlo pro opravy, instalatéry a mnoho dalších účelů.

**01 Úchytné lišty.**<sup>1), 2)</sup> Robustní kovové lišty jsou upevněny v poloviční výšce na obou stranách nákladového prostoru. Jejich součástí jsou čtyři upínací popruhy včetně závěsů.

**02 Úchytná oka.** V nákladovém prostoru jsou umístěna čtyři úchytná oka, která jsou pevně přišroubována k podlaze vozu. Nový Caddy Maxi skříňový vůz má dokonce osm úchytných ok. Pomocí odolných upínacích popruhů je tak možné bezpečně a podle předpisů upevnit převáženy náklad.

**03 Dřevěná podlaha.**<sup>1), 2)</sup> Sendvičová dřevěná podlaha o tloušťce 10 mm je přesně tvarově přizpůsobena nákladovému prostoru. Její povrch je odolný proti vlhkosti a má protiskluzovou úpravu. Dva otvory umožňují rychlý přístup ke středním úchytným okům.

**04 Pryžová podlahová krytina.**<sup>1)</sup> Ochranná vrstva z omyvatelného plastu je tvarově přesně přizpůsobená reliéfu žeber podlahy nákladového prostoru. Materiál podlahy navíc působí jako zvuková izolace a tlumí hluk. Je k dispozici i pro model Caddy kombi.

**Transportní paket.** (Bez vybavení.)<sup>1), 2)</sup> Paket zahrnuje kromě dřevěné podlahy a úchytných lišt také obložení bočních stěn nákladového prostoru až do výše střechy. Nákladový prostor je tak nejlepším možným způsobem chráněn před poškrábáním a deformací stěn.

**05 Plná dělicí přepážka.** Robustní přepážka až do výše střechy kompletně odděluje kabinu od nákladového prostoru a poskytuje tak vysokou pasivní bezpečnost. Je pevně přišroubována ke karoserii vozu a splňuje požadavky normy DIN 75410-3.

**06 Dělicí přepážka s okny.**<sup>1)</sup> Je vybavena dvěma velkými okny a stejně jako plná dělicí přepážka dosahuje také do výše střechy. Vždy tak máte přehled o přepravovaném nákladu.

**07 Úložný box v nákladovém prostoru.**<sup>1), 2)</sup> Je upevněn na pravé straně nad krytem kola a poskytuje místo pro malé nářadí, reflexní vesty a rukavice. Dodává se také pro Caddy kombi.

**08 Ochranná mříž.**<sup>1), 2)</sup> Robustní ochranná mříž z černého ocelového pletiva chrání okna zadních křídlových dveří v případech, kdy přepravujete těžké a neskladné náklady. Současně je také ochranou proti vniknutí nezvaných hostů do nákladového prostoru. Dodává se také pro Caddy kombi.



**4,2–4,7 m<sup>3</sup>**  
Objem nákladového prostoru

**3,2–3,7 m<sup>3</sup>**  
Objem nákladového prostoru

4 408 mm  
délka vozu  
Caddy

o 470 mm  
delší  
Caddy Maxi



Až o  
**31 %**  
větší nákladový  
prostor.



Užitečná hmotnost<sup>1)</sup> až  
**1 005 kg**

Dlouhý nákladový prostor. Velká hmotnost přívěsu.  
Nejvyšší užitečná hmotnost.

## Nový Caddy Maxi skříňový vůz.

Velkou užitečnou hmotnost a velký objem nákladového prostoru vozu Caddy skříňový vůz ocení zejména ti, kteří často transportují těžké nebo rozměrné náklady. V porovnání s modelem Caddy s krátkým rozvorem je objem nákladového prostoru větší o 1 m<sup>3</sup> – 4,2 m<sup>3</sup>. Při využití paketu „Flex seat“ (výbava na přání) lze objem nákladového prostoru zvětšit až na 4,7 m<sup>3</sup>. Maximální délka přepravovaných předmětů přitom je 3,07 m. Díky tomu lze bezpečně

přepravovat trubky, dřevěné latě nebo žebříky o délce až 3 m. Pro řádné upevnění přepravovaného nákladu je k dispozici osm úchytných ok, která jsou integrována v podlaze. Příslušné upínací popruhy a zabezpečovací sítě získáte u Vašeho prodejce Volkswagen užitkové vozy. A v případě, že Vám ani objem nákladového prostoru 4,7 m<sup>3</sup> nestačí, můžete za Caddy Maxi skříňový vůz připojit brzdený přívěs až do hmotnosti 1 500 kg.



1 místo k sezení



Délka nákladového prostoru<sup>2), 3)</sup>  
2 600 mm  
(na straně spolujezdce)

2 místa k sezení



Délka nákladového prostoru<sup>3)</sup>  
1 779 mm  
(od dělicí přepážky)

NOVÝ CADDY SKŘÍŇOVÝ VŮZ



1 místo k sezení



Délka nákladového prostoru<sup>2), 3)</sup>  
3 070 mm  
(na straně spolujezdce)

2 místa k sezení



Délka nákladového prostoru<sup>3)</sup>  
2 249 mm  
(od dělicí přepážky)

NOVÝ CADDY MAXI SKŘÍŇOVÝ VŮZ



Pomocí paketu „Flex seat“ snadno a rychle zvětšíte objem nákladového prostoru o 0,5 m<sup>3</sup>. Jediné co proto musíte udělat je kompletně sklopit sedadlo spolujezdce do prostoru pro nohy a otevřít dveře integrované do dělicí přepážky o 90°. V Caddy skříňovém voze tak vznikne vodorovná plocha pro transport předmětů o délce 2 600 mm, v Caddy Maxi skříňovém voze je pak možné převážet předměty dlouhé 3 070 mm. Dělicí přepážka, která je v tomto případě otočená ke středové konzole zajišťuje optimální ochranu pro řidiče.

PAKET „FLEX SEAT“



### Vestavby pro profesionály.

Ať se jedná o chladič vůz, o zajištění dodávky čerstvých potravin nebo o pojezdnu dílnu, nový Caddy lze přizpůsobit přesně na míru Vaším individuálním potřebám. Příklady nástavby a vestavby na bázi skříňového vozu najdete od stránky 28 nebo na internetu na adrese [www.umbauportal.de](http://www.umbauportal.de).

Další prvky sériové výbavy pro Caddy skříňový vůz najdete na stranách 32 a 33.

1) Včetně řidiče. Maximální užitečná hmotnost pro Caddy Maxi skříňový vůz bez řidiče činí 930 kg. Volitelné zvýšení užitečné hmotnosti je možné v kombinaci s vybranými motory. 2) S volitelným paketem „Flex seat“. 3) Udávaná délka je měřena ve výšce podlahy nákladového prostoru/prostoru pro cestující mezi poslední řadou sedadel a zadními dveřmi nákladového prostoru (při sklopených sedadlech mezi zadní stranou sedáku a zadními dveřmi nákladového prostoru). Vezměte prosím na vědomí, že se jedná o přibližné hodnoty, které se z důvodu výrobních tolerancí mohou nepatrně lišit. Na obrázku jsou vyobrazeny prvky výbavy za příplatek.

Až sedm míst k sezení. Množství odkládacích přihrádek. Vše v nejvyšší kvalitě.

## Nový Caddy kombi.

Žádný jiný automobil v této třídě nepředstavuje tak dokonalé spojení variability, flexibility a solidnosti, jako nový Caddy kombi. Interiér, ve kterém jsou použity odolné materiály, je možné na přání vybavit pěti až sedmi místy. V případě, že potřebujete transportovat zboží nebo materiál je však lze velmi snadno proměnit na vůz se dvěma sedadly a nákladovým prostorem o objemu 3,2 m<sup>3</sup>. Zejména malé předměty je možné rychle a snadno uložit. Notebook, který si vezete s sebou, rychle uložíte do střešní galerie, blok s kalkulacemi máte na dosah v jedné ze dvou otevřených přihrádek na palubní desce a pracovní rukavice založíte do odkládací sítě, jež se dodává na přání.





## Největší možná flexibilita všedního dne.

Nové sedadlo spolujezdce se sklopným opěradlem. Všestranný interiér. Promyšlený do nejmenšího detailu.

Každá zakázka je specifická. Proto je nový Caddy kombi tak flexibilní. V několika minutách jej lze proměnit z komfortního pětimístného vozu na plnohodnotnou dodávku a stejně rychle na transportní vůz přizpůsobený pro přepravu dlouhých předmětů – to díky volitelnému sedadlu spolujezdce se zcela sklopným opěradlem. Možnosti proměny interiéru jsou mnohostranné. Základem proto je dělené sedadlo v prostoru pro cestující, jehož části lze nezávisle na sobě sklopit a překlopit a které lze v případě potřeby zcela vyjmout. Ten, kdo chce s novým Caddy kombi převážet nejen osoby, ale také materiál a nářadí, může podlahu prostoru pro cestující vybavit na přání pryžovou krytinou s protiskluzovým povrchem, odolnou sítovou dělicí přepážkou nebo přestavitelnou mřížovou přepážkou. Přepravovaný náklad lze proti pohybu během jízdy jednoduše zajistit prostřednictvím napínavých popruhů nebo sítě, které se připevní ke čtyřem výklopným kotvicím okům.

SKLOPIT, PŘEKLOPIT, ZCELA VYJMOUT.



**01 Sedadlo spolujezdce se sklopným opěradlem.**<sup>1)</sup> Součástí výbavy na přání pro nový Caddy kombi je funkce pro transport dlouhých předmětů. V případě, že sklopíte opěradlo sedadla spolujezdce dopředu, prodlouží se maximální délka interiéru až na 3,01 m.<sup>2)</sup>



**02 Sklopná sedadla lavice trojsedadla s možností dalšího překlopení.** Sedadlo ve druhé řadě je složeno ze samostatného sedadla a dvousedadla. Obě části lze nezávisle na sobě sklopit, překlopit nebo zcela vyjmout. V případě, že je celá lavice trojsedadla vyjmuta vznikne velký nákladový prostor se zcela rovnou podlahou.



**03 Přestavitelná dělicí mřížová přepážka.**<sup>1)</sup> Robustní přepážku z pleťva je možné upevnit ve dvou polohách – za druhou řadou sedadel na C-sloupku nebo za sklopenými a překlopenými sedadly druhé řady.



**12**

variant uspořádání sedadel pro 2 až 7 osob



Dlouhý interiér. Největší variabilita. Nejlepší ve své třídě.

## Nový Caddy Maxi kombi.

Větší úkoly vyžadují i větší automobil. Proto je k dispozici Caddy kombi i ve své prodloužené variantě – jako nový Caddy Maxi kombi. Sériově je vybaven pěti komfortními sedadly, velkým nákladovým prostorem o objemu 1 600 l se šesti úchytnými oky a díky multifunkční lavici sedadla nabízí mnoho možností uspořádání. Podle toho, jaká zakázka je před Vámi, můžete lavici sedadla v prostoru pro cestující, jež je dělitelná v poměru 2 ku 1, sklopit, překloupat nebo zcela vyjmout. Po vyjmutí vznikne nákladový prostor s rovnou

podlahou o objemu 4 130 litrů. Na přání je vůz možné vybavit druhými bočními posuvnými dveřmi na straně řidiče a také druhou lavicí sedadel ve třetí řadě. Pro potřebnou bezpečnost v průběhu jízdy jsou všechna sedadla vybavena tříbodovými bezpečnostními pásy a speciálně tvarovanými a patentovanými opěrkami hlavy. Místa řidiče a spolujezdce jsou kromě čelních airbagů vybavena také bočními a hlavovými airbagy. Bezpečnost při práci pro nás byla vždy tou nejvyšší prioritou.



NOVÝ CADDY KOMBI



NOVÝ CADDY MAXI KOMBI

Další prvky sériové výbavy pro Caddy kombi najdete na stranách 32 a 33.



## Vestavby pro profesionály.

Ať se jedná o zásahové vozidlo hasičů nebo vozidlo údržby silnic, nový Caddy kombi lze přizpůsobit přesně na míru Vaším individuálním potřebám. Příklady nástavby a vestavby na bázi skříňového vozu najdete od stránky 28 nebo na internetu na adrese [www.umbauportal.de](http://www.umbauportal.de).

1) Udávaná hodnota v litrech platí až do výšky odkládací příhrádky při instalovaných sedadlech třetí řady. 2) Udávaná délka je měřena ve výšce podlahy nákladového prostoru/prostoru pro cestující mezi poslední řadou sedadel a zadními dveřmi nákladového prostoru (při sklopených sedadlech mezi zadní stranou sedáku a zadními dveřmi nákladového prostoru). Vezměte prosím na vědomí, že se jedná o přibližné hodnoty, které se z důvodu výrobních tolerancí mohou nepatrně lišit. Na obrázku jsou vyobrazeny prvky výbavy za příplatek.



Zde vše pasuje. Až do nejmenšího detailu.

## Profesionální nástavby a vestavby pro nový Caddy.

Nezáleží na tom, v jakém oboru podnikáte. Abyste svou práci mohli vždy odvést profesionálním způsobem, potřebujete automobil, na jehož pomoc se můžete vždy spolehnout. Proto Vám Volkswagen Užitékové vozy v těsné spolupráci s předními výrobci nástaveb a vestaveb přináší širokou nabídku speciálních nástaveb a vestaveb postavených na bázi nového vozu Caddy. Obě modelové varianty lze z výroby vybavit volitelným elektrickým rozhraním pro externí využití. Skříňový vůz navíc může být na přání vybaven zesílenými listovými pery a má tak o 180 kg vyšší užitečnou hmotnost. Současně může mít přípravu pro instalaci klimatizačního kompresoru. Možnosti pro instalaci nástaveb a vestaveb jsou tak téměř neomezené.



Spousta možných nástaveb a vestaveb dělá z nového vozu Caddy ještě účelnější automobil.



Rovná podlaha nákladového prostoru vytváří dokonalou základnu pro speciální nástavby.

01



02



02



04



Na střeše lze upevnit předměty až do hmotnosti 100 kg.



**01 Caddy pojízdná dílna.** Dva vestavěné regály s mnoha různými zásuvkami, odkládacími platformami a boxy, stejně jako LED vnitřní osvětlení a upevňovacími lištami s upínacími popruhy na dělicí přepážce dělají z Caddy Maxi skříňového vozu dokonalý servisní automobil pro elektrikáře, opravárenskou pohotovost i další profese.

**02 Caddy s chladicí nástavbou a nástavbou pro transport čerstvých potravin.** Účinná tepelná izolace nákladového prostoru a přizpůsobené chlazení v kombinaci s pracovním kompresorem zajišťují optimální podmínky pro transport zboží při teplotách od +2° C do +8° C. Nákladový prostor je již připraven pro instalaci mezipodlahy.

Automobil splňuje požadavky normy DIN 1815, třídy ATP „FNAX“ a „FRCX“, stejně jako HACCP a je optimálně připraven pro transport potravin podléhajících rychlé zkáze a léků pro medicínské i veterinární účely. Nákladový prostor vozu Caddy pojme 20 a Caddy Maxi 32 přepravky E2.

**03 Caddy zásahové vozidlo hasičů.** Nástavba pro zásahové vozidlo hasičů zahrnuje instalaci speciálního majáku DBS 4000 pro vozidla hasičů s modrými led diodami včetně střešní nástavby, přípravu pro digitální vysílačku, dva přední modré majáky za mřížkou chladiče a nastavitelnou mřížovanou dělicí příčku v prostoru pro cestující.

**04 Caddy vozidlo údržby silnic.** Caddy kombi lakovaný v oranžové barvě s nalepenými reflexními pruhy je dále vybaven certifikovanou blikající šipkou (LP15/2-LED) a dvěma LED majáky na střeše.

Další příklady nástaveb a vestaveb na bázi nového Caddy skříňového vozu najdete na internetu na adrese [www.umbauportal.de](http://www.umbauportal.de)

# UmbauPortal



# Rozmanitá tak, jako Vaše práce.

## Sériová výbava.



### Sériová výbava všech nových modelových variant Caddy

#### Exteriér

- halogenové světlomety H4
- mřížka chladiče se zvrásněným povrchem, ozdobná chromovaná lišta
- boční ochranné lišty se zvrásněným povrchem
- boční posuvné dveře široké 701 mm
- zelené determální prosklení

#### Interiér

- vylepšená akustika interiéru
- výškově a podélně stavitelný volant
- promyšlený systém odkládacích prostor vč. střešní galerie
- kobercová podlahová krytina v prostoru pro cestující

#### Funkční výbava

- systém „Start Stop“ v kombinaci s emisní normou Euro 6
- zadní dveře nákladového prostoru se zavíracím systémem „Softtouch“
- elektronický imobilizér
- centrální zamykání s dálkovým ovládním
- topení s mechanickou regulací
- 12V zásuvka na středové konzole

#### Bezpečnostní výbava

- multikolizní brzda
- elektronický stabilizační systém
- EDS, ABS, ASR
- čelní, boční a hlavové airbagy pro řidiče a spolujezdce
- speciálně tvarované a patentované opěrky hlavy
- signalizace nezapnutých bezpečnostních pásů řidiče a spolujezdce
- „Servotronic“ (posilovač řízení s proměnným účinkem v závislosti na rychlosti jízdy)
- světla pro denní svícení

Záruka **2+2 roky**  
nebo do **150 000 km**

### Další sériová výbava nového Caddy skříňového vozu

#### Exteriér

- patnáctipalcová nebo šestnáctipalcová ocelová kola s kryty středů kol
- zadní výklopné dveře s plechovou výplní
- model Caddy Maxi skříňový vůz delší o 47 cm ve srovnání s modelem Caddy skříňový vůz

#### Interiér

- potahová látka „Austin“
- plná dělicí přepážka
- objem nákladového prostoru pro Caddy skříňový vůz 3,2 m<sup>3</sup>
- objem nákladového prostoru pro Caddy Maxi skříňový vůz 4,2 m<sup>3</sup>

#### Bezpečnostní výbava

- šest úchytných ok pro Caddy skříňový vůz
- osm úchytných ok pro Caddy Maxi skříňový vůz



### Další sériová výbava nového Caddy kombi

#### Exteriér

- patnáctipalcová nebo šestnáctipalcová ocelová kola s kryty středů kol
- prosklené zadní výklopné dveře s vyhříváním
- boční okna prostoru pro cestující na pravé i levé straně
- model Caddy Maxi kombi delší o 47 cm ve srovnání s modelem Caddy kombi

#### Interiér

- potahová látka „Austin“
- trojsedadlo ve druhé řadě, dělené s možností sklopení, překlopení nebo úplného vyjmutí
- kobercová podlahová krytina v prostoru pro cestující

#### Funkční výbava

- tempomat včetně omezovače rychlosti
- uvolnění opěradla levého předního sedadla

#### Bezpečnostní výbava

- čtyři úchytná oka pro Caddy kombi
- šest úchytných ok pro Caddy Maxi kombi
- bezpečnostní vnitřní zpětné zrcátko s manuální sklopení proti oslnění
- kontrola tlaku vzduchu v pneumatikách

Menší spotřeba. Vyšší výkon.

## Nová generace motorů splňující emisní normu Euro 6.

Pro nový Caddy je vyvinuta generace motorů, která zaujme svým klidným chodem a hospodárností. Každý motor je sériově dodáván s paketem opatření BlueMotion Technology a splňuje emisní normu Euro 6.

Nabídka motorů pro nový Caddy zahrnuje celkem šest agregátů s různými výkonovými stupni od kompaktního agregátu 1,2 l TSI s výkonem 62 kW až po silný motor TDI s výkonem 110 kW. Společnou vlastností všech motorů je vstříkování paliva s precizním časováním pod vysokým tlakem, velký krouticí moment již od nízkých otáček a také nízké provozní náklady i náklady na údržbu v průběhu celé životnosti. Podvozek nového Caddy má navíc optimalizované nastavení, což je dalším příspěvkem k ještě pohodlnější jízdě.

Pro Caddy skříňový vůz i Caddy Maxi skříňový vůz jsou nadále k dispozici osvědčené motory splňující emisní normu Euro 5.

1) Caddy 1,2 l TSI o výkonu 62 kW: spotřeba paliva (l/100 km): město – od 6,8 do 7,2; mimo město – od 4,7 do 5,1; kombinovaný provoz – od 5,5 do 5,9; emise CO<sub>2</sub> (g/km): kombinovaný provoz – od 127 do 137; energetická třída: C (pro kombi). 2) Caddy a Caddy Maxi 1,4 l TSI o výkonu 92 kW: spotřeba paliva (l/100 km): město – od 6,4 do 7,6; mimo město – od 5,0 do 5,3; kombinovaný provoz – od 5,6 do 6,2; emise CO<sub>2</sub> (g/km): kombinovaný provoz – od 128 do 143; energetická třída: B až C (pro kombi). 3) Caddy 2,0 l TDI o výkonu 55 kW: spotřeba paliva (l/100 km): město – od 5,3 do 5,7; mimo město – od 3,9 do 4,2; kombinovaný provoz – od 4,4 do 4,7; emise CO<sub>2</sub> (g/km): kombinovaný provoz – od 114 do 123; energetická třída: A až B (pro kombi). 4) Caddy a Caddy Maxi 2,0 l TDI o výkonu 75 kW: spotřeba paliva (l/100 km): město – od 5,2 do 6,0; mimo město – od 3,9 do 4,8; kombinovaný provoz – od 4,4 do 5,3; emise CO<sub>2</sub> (g/km): kombinovaný provoz – od 114 do 137; energetická třída: A až B (pro kombi). 5) Caddy a Caddy Maxi 2,0 l TDI o výkonu 90 kW: spotřeba paliva (l/100 km): město – od 6,5 do 6,7; mimo město – od 4,7 do 4,9; kombinovaný provoz – od 5,3 do 5,6; emise CO<sub>2</sub> (g/km): kombinovaný provoz – od 139 do 146; energetická třída: B (pro kombi). 6) Caddy a Caddy Maxi 2,0 l TDI o výkonu 110 kW: spotřeba paliva (l/100 km): město – od 6,0 do 6,3; mimo město – od 4,2 do 4,6; kombinovaný provoz – od 4,9 do 5,2; emise CO<sub>2</sub> (g/km): kombinovaný provoz – od 127 do 136; energetická třída: B (pro kombi).



## TSI

**TSI 1,2 l (62 kW)<sup>1)</sup>**

PRŮMĚRNÁ SPOTŘEBA:  
OD 5,5 l/100 km  
EMISE CO<sub>2</sub>: OD 127 g/km

Nové motory TSI. Díky kombinaci přímého vstříkování paliva a přeplňování turbodmychadlem mají oba benzinové motory klidný chod, jsou výjimečně efektivní a přes svůj malý zdvihový objem vyvíjejí velkou sílu. Motor 1,4 l je navíc možné poprvé kombinovat s dvouspojkovou převodovkou DSG.

**TSI 1,4 l (92 kW)<sup>2)</sup>**

PRŮMĚRNÁ SPOTŘEBA:  
OD 5,6 l/100 km  
EMISE CO<sub>2</sub>: OD 128 g/km

V NABÍDCE TAKÉ S PŘEVODOVKOU DSG

## DSG

**PRO MOTORY  
S VÝKONEM 75 kW,  
92 kW A 110 kW**



Dvouspojková převodovka DSG. Šestistupňová (75 kW, 110 kW), resp. sedmistupňová převodovka (92 kW) automaticky řadí v ideálním okamžiku na již předvolený následující převodový stupeň. Současně umožňuje i manuální řazení.



## TDI

Nové motory TDI. Úsporné vznětové motory TDI o zdvihovém objemu 2,0 l, které využívají přímé vstříkování paliva Common Rail se dodávají v několika různých výkonových stupních. Zejména varianty

s výkonem 55 kW a 75 kW zaujmou velmi nízkou spotřebou a emisemi. Motory s výkonem 75 kW a 110 kW lze na přání kombinovat s dvouspojkovou převodovkou DSG. Motor o výkonu 90 kW se dodává pouze s pohonem všech kol 4MOTION.

**TDI 2,0 l (55 kW)<sup>3)</sup>**

PRŮMĚRNÁ SPOTŘEBA:  
OD 4,4 l/100 km  
EMISE CO<sub>2</sub>: OD 114 g/km

**TDI 2,0 l (75 kW)<sup>4)</sup>**

PRŮMĚRNÁ SPOTŘEBA:  
OD 4,4 l/100 km  
EMISE CO<sub>2</sub>: OD 114 g/km

V NABÍDCE TAKÉ S PŘEVODOVKOU DSG

**TDI 2,0 l (90 kW)<sup>5)</sup>**

PRŮMĚRNÁ SPOTŘEBA:  
OD 5,3 l/100 km  
EMISE CO<sub>2</sub>: OD 139 g/km

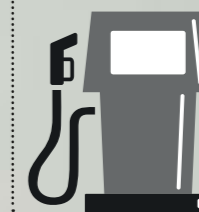
**TDI 2,0 l (110 kW)<sup>6)</sup>**

PRŮMĚRNÁ SPOTŘEBA:  
OD 4,9 l/100 km  
EMISE CO<sub>2</sub>: OD 127 g/km

V NABÍDCE TAKÉ S PŘEVODOVKOU DSG

Pouhých

# 4,4 l/100 km



Větší síla, menší spotřeba paliva. Nové motory TDI v přímém srovnání s předchozími variantami ušetří v kombinovaném provozu až 1,2 l/100 km – při stejném výkonovém stupni (75 kW). V každodenním provozu to znamená, že s novým Caddy skříňovým vozem pojedete výrazně hospodárněji a při doporučeném způsobu jízdy dojedete na jedno naplnění 55litrové nádrže o téměř 180 km dále.

# Motory

s BlueMotion Technology

# Intelligentní úspory – BlueMotion Technology.

Četné inovace, které jsou příčinou značně snížené spotřeby paliva.

Užitkové vozy Volkswagen jsou sériově\* vybavené opatřeními BlueMotion Technology a naplňují tak podstatu filozofie „Think Blue.“ – vyrábět co možná neefektivnější automobily, které v průběhu celého svého životního cyklu – od materiální výroby až po recyklaci – méně zatěžují životní prostředí. Tohoto cíle jsme mimo jiné dosáhli díky vzájemně přesně sladěnému paketu opatření BlueMotion Technology, který výrazně snižuje spotřebu paliva a současně redukuje emise CO<sub>2</sub> na udržitelnou úroveň.

**01** **Systém „Start Stop“.** V případě, že se automobil nepohybuje, vypíná motor a podporuje Vás tak při ekonomickém způsobu jízdy. Zejména při jízdě ve městě nebo v dopravní zácpě může značně snížit spotřebu paliva.

■ **Využívání energie uvolněné při brzdění (rekuperace)** (bez vyobrazení). Při brzdění je kinetická energie prostřednictvím generátoru měněna na energii elektrickou, která je ukládána do baterie a při zrychlování je pak využívána elektrickými spotřebiči.

■ **Pneumatiky se sníženým valivým odporem** (bez vyobrazení). Jsou vyráběny ze speciální směsi gumy s cílem maximálně snížit jejich deformaci v průběhu jízdy. Výsledkem je snížená spotřeba paliva.



## Ekologický titul.

Termínem ekologický titul označuje Volkswagen u svých vozidel a technologií jejich ekologický pokrok ve srovnání s předchůdci, popřípadě se srovnatelnými modely.

Je založen na zhodnocení celého životního cyklu vozidla v souladu s normami ISO 14040 a ISO 14044, jež jsou ověřovány nezávislými experty – v případě Volkswagenu společností technického dozoru TÜV NORD. Bilance vztahu k životnímu prostředí nezahrnuje jen spotřebu paliva a hodnoty emisí za „dobu jízdy“, ale celý životní cyklus od materiální výroby přes výrobu automobilu a jeho používání až po jeho recyklaci.

Podrobné výsledky hodnocení životního cyklu vozidla včetně dodatečných informací o tom, jaký je přístup společnosti Volkswagen k ekologicky šetrným procesům a výrobě, najdete na internetu na adrese [www.volkswagen-nutzfahrzeuge.de/de/unternehmen/nachhaltigkeit/Produkte](http://www.volkswagen-nutzfahrzeuge.de/de/unternehmen/nachhaltigkeit/Produkte).



# Nový Caddy TGI BlueMotion.

Bezpečný a cenově výhodný pohon na stlačený zemní plyn.

Ten, kdo chce šetřit dlouhodobě udržitelným způsobem, by se měl rozhodnout pro nový Caddy TGI BlueMotion, který mimořádně efektivně spaluje jak stlačený zemní plyn (CNG)<sup>1)</sup>, tak také benzin a přednostně začíná s plnými nádržemi cenově výhodného stlačeného zemního plynu CNG. V případě, že se toto palivo spotřebuje, řídicí jednotka motoru automaticky během jízdy přepne na přívod benzínu. Caddy TGI BlueMotion představuje mimochodem také značný přínos pro životní prostředí. Díky průměrné spotřebě od 4,0 kg CNG na 100 km a emisemi CO<sub>2</sub> 109 g/km je na špičce své třídy.<sup>2)</sup>

## ŠETŘIT. ŠETŘIT. ŠETŘIT.

**1. Úspora při tankování.** CNG je v průměru o 30 % výhodnější než nafta nebo benzin.



**2. Úspora díky efektivitě.** CNG má velmi vysokou energetickou hodnotu a spaluje se efektivněji než nafta nebo benzin.

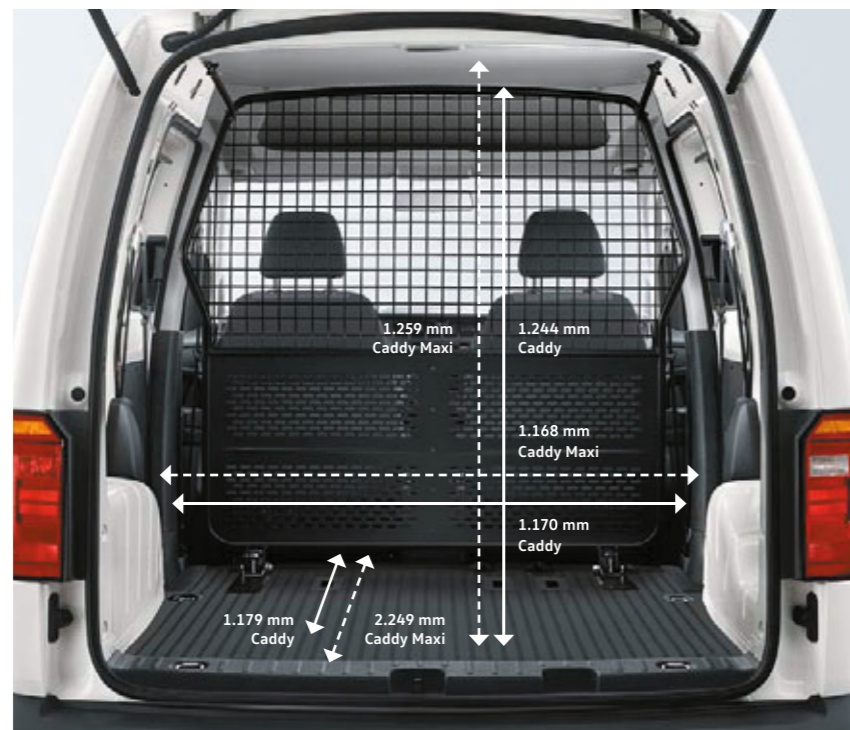


**3. Úspora díky daňovému zvýhodnění.** Mnoho samosprávných celků a poskytovatelů energie podporují pořízení vozidla na stlačený zemní plyn.

V SOUČTU LZE UŠETŘIT AŽ

# 50 %

PROVOZNÍCH NÁKLADŮ.

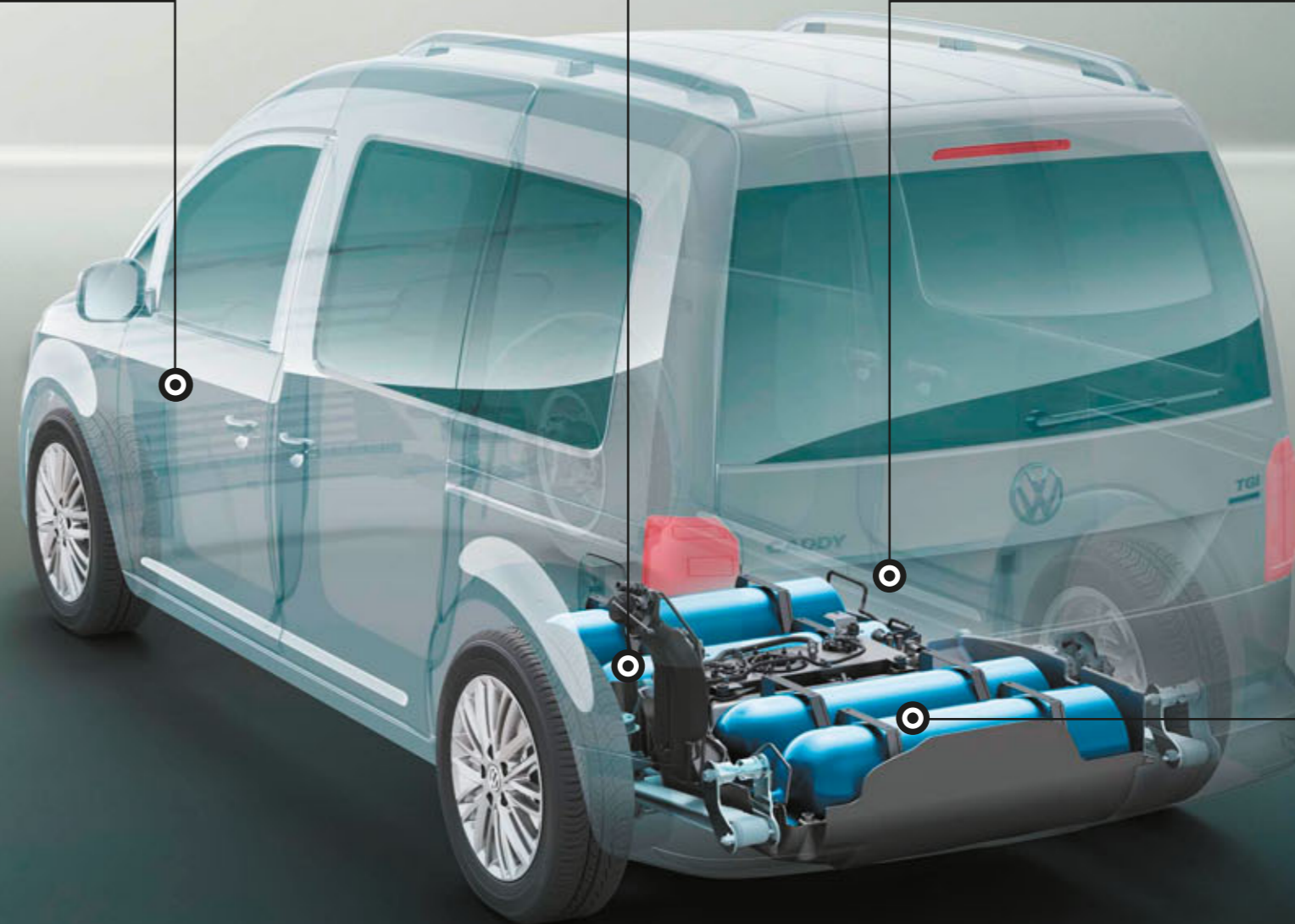


Vyobrazené měřicí body jsou pouze příklady a nepředstavují skutečné měřicí body. Na obrázku je Caddy Maxi skříňový vůz s volitelnou mřížovou dělicí přepážkou.

**Pohon TGI.** Motor 1,4 l o výkonu 81 kW a s krouticím momentem 200 Nm se dodává pro nový Caddy skříňový vůz s krátkým i dlouhým rozvorem. Kombinovaná spotřeba stlačeného zemního plynu leží těsně nad hodnotou 4,0 kg/100 km CNG.<sup>2)</sup>

**Benzinová nádrž.** Všechny TGI modely jsou vybaveny rezervní benzinovou nádrží o objemu 13 litrů.

**Nízkopodlažní technologie.** Zásobníky na zemní plyn i palivové vedení jsou pevně zabudovány pod podlahou vozu a nijak proto neomezují velikost nákladového prostoru ani jeho využití a nepředstavují ani omezení pro linie výbavy.



**Čtyři ocelové nádrže na CNG.** Zásobníky na stlačený zemní plyn jsou odolné proti teple, mimořádně robustní, opatřené trojnásobně jištěnými ventily a prostřednictvím speciálních upínacích pasů jsou pevně fixovány na podlaze vozu. Nádrže u nového vozu Caddy TGI BlueMotion pojmu 26 kg zemního plynu a u nového Caddy Maxi TGI BlueMotion 37 kg zemního plynu.



Celý objem nákladového prostoru

# 4,2 m<sup>3</sup>

díky nízkopodlažní technologii

Lepší trakce. Za každého počasí.

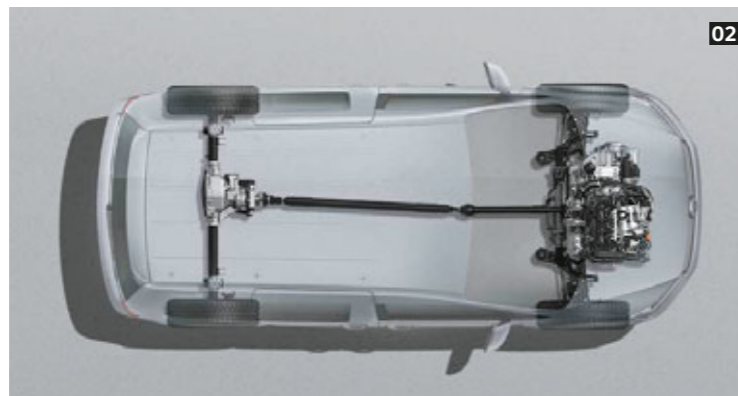
## Jediný ve své třídě s pohonem 4MOTION od výrobce.

Nový Caddy s volitelným pohonem všech kol 4MOTION odvede perfektní práci zejména v extrémních povětrnostních podmínkách. Jeho nesporné výhody se projeví na mokřích silnicích při dešti, na cestách pokrytých sněhem, stejně jako na silnicích pokrytých blátem nebo s poškozeným povrchem (viz obrázek 01). V těchto případech převede lamelová spojka Haldex-5 sílu motoru na kola s lepšími trakčními podmínkami. Citelně tak přispívá ke klidnější jízdě, zvýšené bezpečnosti při průjezdu zatáčkami a preciznímu ovládní.

Stálý pohon všech kol však projeví své silné stránky i při jízdě s přívěsem – například v kombinaci se silným turbodieselovým motorem o výkonu 90 kW.<sup>1)</sup> Ten, kdo chce ještě dále zvýšit jízdní komfort, zvolí motor 2,0 l TDI s výkonem 110 kW<sup>2)</sup> v kombinaci s dvouspojkovou převodovkou DSG a pohonem všech kol 4MOTION. Tato možnost je v segmentu kompaktních městských dodávek k dispozici pouze pro model Caddy.



**Unikátní kombinace:**  
**Motor TDI splňující emisní normu Euro 6**  
**+ dvouspojková převodovka DSG**  
**+ pohon všech kol 4MOTION**



1) Caddy a Caddy Maxi, motor TDI 2,0 l TDI o výkonu 90 kW: spotřeba paliva (l/100 km): město – od 6,5 do 6,7; mimo město – od 4,7 do 4,9; kombinovaný provoz – od 5,3 do 5,6; emise CO<sub>2</sub> (g/km): kombinovaný provoz – od 139 do 146; energetická třída B (pro model kombi). 2) Caddy a Caddy Maxi, motor TDI 2,0 l TDI o výkonu 110 kW: spotřeba paliva (l/100 km): město – od 6,0 do 6,3; mimo město – od 4,2 do 4,6; kombinovaný provoz – od 4,9 do 5,2; emise CO<sub>2</sub> (g/km): kombinovaný provoz – od 127 do 136; energetická třída B (pro model kombi). Na obrázku jsou vyobrazeny prvky výbavy za příplatek.



Bezpečně na cestách. I v kritických jízdních situacích.

## Nové bezpečnostní systémy.

Aby každá jízda skončila s pocitem spokojenosti, tak jak začala, je nový Caddy vybaven četnými bezpečnostními systémy, které preventivně zasáhnou v kritických jízdních situacích. Novou součástí sériové výbavy je multikolizní brzda, která poté, co identifikuje náraz, přerušovaným způsobem brzdí automobil až do rychlosti 10 km/h s cílem zabránit potenciálním následným kolizím. V případě, že i přesto dojde k nárazu, optimální ochranu pro řidiče i spolujezdce zajistí čelní airbagy řidiče a spolujezdce a poprvé také sériově dodávané boční a hlavové airbagy, stejně jako nově tvarované a patentované opěrky hlavy. Caddy skříňový vůz tak ve své třídě určuje nová měřítka i pokud jde o bezpečnost.



**Elektronický stabilizační systém.\*** Cíleným brzděním jednotlivých kol brání nedotáčivému i přetáčivému chování vozu. | KA | KO |



**Protiblokovací systém (ABS).\*** Brání zablokování kol a zachovává tak říditelnost vozu. | KA | KO |



**Elektronická uzávěrka diferenciálu (EDS).\*** Rozděluje sílu motoru na kola s lepšími adhezními podmínkami. | KA | KO |



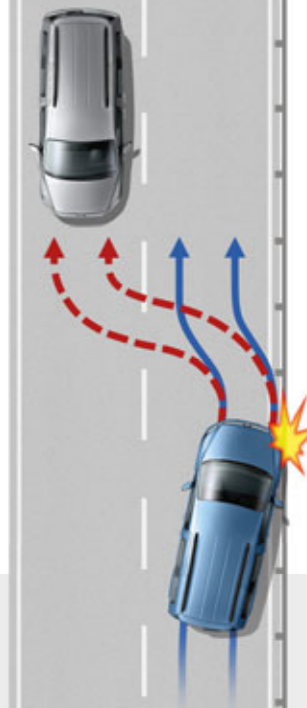
**Protiprokluzová regulace (ASR).\*** Brání protáčení kol. | KA | KO |



**Varovná signalizace nezapnutých bezpečnostních pásů.** Po nastartování motoru opticky upozorňuje řidiče a poprvé také spolujezdce, že nemá zapnutý bezpečnostní pás. Po započítí jízdy jsou oba cestující pomocí akustické signalizace nuceni k zapnutí bezpečnostních pásů. | KA | KO |



**Airbagy.** Nejlepší možnou ochranu proti čelnímu a bočnímu nárazu zajišťují řidiči i spolujezdci čelní a poprvé také boční a hlavové airbagy. Čelní airbag spolujezdce může být deaktivován pomocí klíčku zapalování. | KA | KO |



**Multikolizní brzda.\*** Poté, co identifikuje náraz, začne brzdít automobil tak, aby se v ideálním případě zabránilo dalším kolizím. Multikolizní brzda se aktivuje poté, co dva navzájem nezávislé senzory rozpoznají náraz. Po krátkém zpoždění je automobil postupně brzděn až do rychlosti 10 km/h. Řidič má přitom kdykoli možnost opětovně převzít nad vozem kontrolu. | KA | KO |

Komfortní pracovní místo. Pro nás žádné cizí slovo.

## Nové asistenční systémy.

Nový Caddy je možné na přání vybavit mnoha inovativními asistenčními systémy, které permanentně analyzují jízdu, aby v případě potřeby mohly zasáhnout.<sup>1)</sup> Vy i Vaši spolucestující tak můžete cestovat ještě komfortnějším způsobem.



**01** **Systém ParkPilot.**<sup>1)</sup> Při parkování varuje akusticky před rozpoznávanými překážkami za vozem, odstup od překážek ukazuje také opticky na displeji.<sup>2)</sup> | KA | KO |



**02** **Zpětná kamera.**<sup>1)</sup> Usnadňuje parkování tím, že v rámci zorného pole objektivu kamery snímá oblast za vozem a její obraz přenáší na displej rádia nebo navigačního systému.<sup>2)</sup> Pomocné statické linie pak řidiči pomáhají při parkování. Zpětná kamera se dodává pouze v kombinaci se zadními výklopnými dveřmi. | KA | KO |



**Systém sledování únavy.**<sup>1)</sup> doporučí řidiči prostřednictvím optických a akustických signálů přestávku na odpočinek v případě, že u něj rozpozná chování, které vyhodnotí jako únavu. | KA | KO |



**Brzdový asistent** rozpozná, jakou rychlostí je sešlápnutý pedál brzdy. Při reflexivním nebo při nouzovém brzdění rychleji vyvine v brzdovém systému maximální tlak. | KA | KO |



**Světla pro denní svícení.** Automaticky se zapnou po aktivaci zapalování a za denního světla snižují riziko nehody. | KA | KO |



**Asistent pro rozjezd do kopce.**<sup>3)</sup> Při rozjíždění do kopce brání nechtěnému couvnutí vozu a zajišťuje tak komfortní ovládní. | KA | KO |



**Kontrola poklesu tlaku vzduchu v pneumatikách.**<sup>1)</sup> Varuje při odchylce tlaku vzduchu v pneumatikách a upozorňuje řidiče, aby co nejdříve zkontroloval nahuštění pneumatik. | KA | KO |

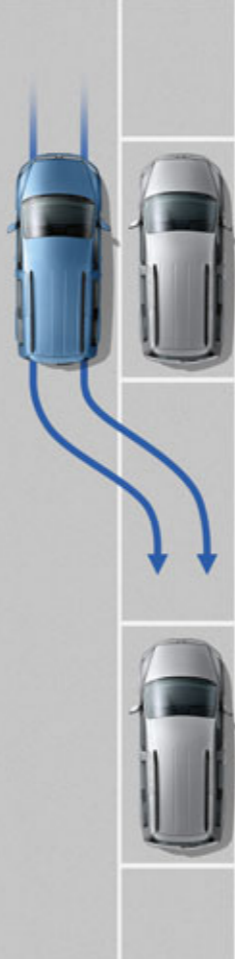


**Tempomat včetně omezovače rychlosti.**<sup>1), 3), 4)</sup> V závislosti na stoupání nebo klesání udržuje od rychlosti 30 km/h požadované tempo, resp. omezuje maximální rychlost na individuálně přednastavené hodnotě. | KA | KO |

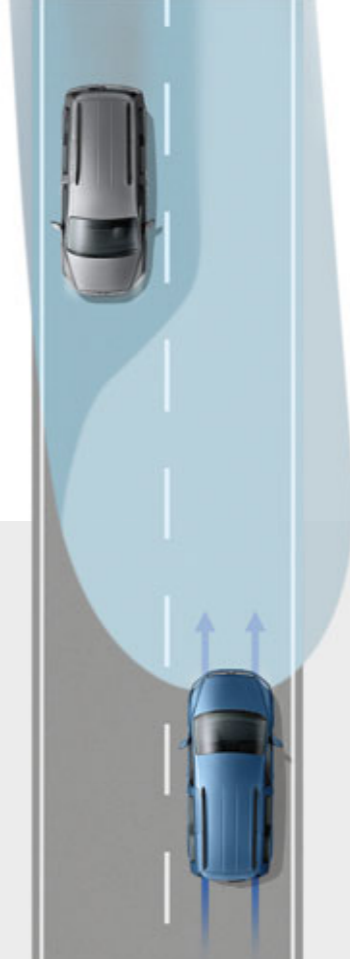


**Automatická regulace odstavu ACC.**<sup>1), 3)</sup> Automaticky přizpůsobuje rychlost Vašeho automobilu rychlosti vpředu jedoucího vozu a udržuje od něj přednastavený odstup. Přitom však nepřekročí nastavený rychlostní limit. Součástí ACC je také systém kontroly okolí vozu „Front Assist“.  
| KA | KO |

**Systém kontroly okolí vozu „Front Assist“ s funkcí nouzového brzdění City Brake**<sup>2), 3), 3)</sup> Pomocí radaru sleduje vzdálenost od překážek a v případě, že odstup klesne pod kritickou hodnotu, pomáhá zkrátit brzdovou dráhu. V nebezpečných situacích varuje řidiče opticky, akusticky a brzdovým rázem. V případě, že řidič na varování nereaguje, systém začne automaticky brzdit. | KA | KO |



**Parkovací asistent „Park Assist“.** Zvládá parkování na více kroků do příčných i podélných parkovacích míst. Po zařazení zpátečky převezme řízení a samostatně navádí vůz do parkovacího místa. Řidič přitom ovládá pouze pedály spojky, plynu a brzdy. | KA | KO |



**Regulace dálkových světel „Light Assist“.** Automaticky přepíná dálková světla na potkávácí v případě, že rozpozná protijedoucí nebo vpředu jedoucí vozidlo. Od rychlosti 60 km/h a při úplné tmě automaticky zapíná dálková světla. Regulace dálkových světel se dodává pouze v kombinaci s paketem „Světla & výhled“ a multifunkčním displejem palubního počítače „Plus“. | KA | KO |



**Mlhové světlomety s integrovanými odbovacími světly.** Při špatném počasí zajistí dobrou viditelnost. Při odbočování osvětluje příslušný světlomet vnitřní okraj zatáčky. | KA | KO |



Kancelář máte vždy k dispozici.  
Bez ohledu na to, kde se právě nacházíte.

## Nejlepší připojení do sítě díky novému infotainmentu.



01

Užitkový vůz toho dnes musí dokázat mnohem více než před několika lety. Stejně jako dříve by měl s nízkými náklady transportovat materiál, bezpečně přepravovat pracovní síly a sloužit jako komfortní místo pro odpočinek. Stále častěji však slouží také jako kancelář na čtyřech kolech. Proto může být Caddy vybaven mnoha inteligentními možnostmi připojení k internetu, které Vám umožní přijímat nové zakázky, stejně jako najít nejrychlejší cestu k příštímu zákazníkovi. K infotainment systému můžete samozřejmě také připojit Váš chytrý mobilní telefon nebo tablet. Součástí mobilních služeb online Car-Net je softwarové rozhraní App-Connect<sup>1)</sup> (výbava na přání), viz obrázek 01, jehož prostřednictvím je možné na dotykové obrazovce nového rádia nebo navigačního systému zrcadlit a bezpečně ergonomicky ovládat vybrané aplikace běžící na připojeném chytrém mobilním telefonu. Mobilní služby online Car-Net Guide & Inform<sup>2)</sup> (výbava na přání) současně umožňují také komfortní navigaci. Další informace najdete na adrese <http://volkswagen-carnet.com/cz/cs/start.html>

1) Výbava za příplatek v kombinaci s rádiem „Composition Media“ nebo navigačním systémem „Discover Media“. Kompatibilní s technologiemi MirrorLink™, CarPlay™ a Android Auto™. Ověřte prosím, za Vaše koncové zařízení je kompatibilní s rozhraním Car-Net App-Connect. Využívání aplikací Car-Net App-Connect se uskutečňuje výhradně prostřednictvím Vašeho mobilního telefonu. Zkontrolujte prosím smluvní podmínky s ohledem na datové přenosy a připojení k internetu. Další informace najdete na adrese <http://volkswagen-carnet.com/cz/cs/start.html> 2) Dodává se pouze v kombinaci s navigačním

systémem „Discover Media“. Využívání služeb je počínaje druhým rokem zpoplatněno. Pro připojení k internetu je využíván uživatelský mobilní WLAN router (např. chytrý mobilní telefon s možností vytvoření hot spotu) nebo vhodný USB router (např. Volkswagen CarStick) v kombinaci se SIM kartou, ke které je uzavřena smlouva s tarifikem pro přenos dat z internetu. Na obrázku jsou vyobrazeny prvky výbavy za příplatek.



# Infotainment.

**01 Hlasové ovládání** (bez vyobrazení)<sup>1)</sup>. Větší komfort i bezpečnost díky systému ovládání pomocí hlasových pokynů. Váš telefon, funkce navigačního systému a audiosystému můžete ovládat, aniž byste sundali ruce z volantu. Pomocí hlasových povelů navíc můžete na displeji rádia nebo navigačního systému vyvolat téměř všechna menu.<sup>2)</sup> | KA | KO |

**02 Volkswagen Media Control** (bez vyobrazení)<sup>2)</sup>. Proměňte Váš chytrý mobilní telefon nebo tablet na dálkové ovládání navigačního systému „Discover Media“. Z prostoru pro cestující můžete prostřednictvím WLAN připojení pohodlně ovládat funkce audiosystému. Na TFT barevném displeji si můžete přehrát také trasu cesty podle navigace, kterou jste si našli na Google Maps a ze druhé nebo ze třetí řady sedadel spustit funkci navigace. | KA | KO |

**03 Rozhraní pro mobilní telefon** (bez vyobrazení). Díky bezdrátovému připojení bluetooth můžete v průběhu jízdy bezpečně a pohodlně telefonovat přes mikrofon a reproduktory ve voze. Ovládání se podle výbavy uskutečňuje buď prostřednictvím multifunkčního displeje palubního počítače „Plus“, nebo dotykové obrazovky rádia. | KA | KO |



**01 Rozhraní pro mobilní telefon „Comfort“**<sup>3)</sup>. Speciální odkládací přihrádka pro Váš mobilní telefon je vybavena bezdrátovým připojením k vnější anténě vozu a zajišťuje tak optimální kvalitu odesílaných dat i přijímaného signálu. Rovněž nabíjení je velmi snadné – telefon stačí připojit k USB kabelu a zapojit do USB konektoru, který se nachází také v odkládací přihrádce na telefon. | KA | KO |



**02 Multifunkční volant**. Velmi dobře padne do ruky a zaujme svým příjemným ovládním. Prostřednictvím tlačítek na jeho ramenech můžete ovládat například funkce rádia, resp. navigačního systému, Váš mobilní telefon nebo tempomat. | KA | KO |

**03 Multifunkční ukazatel palubního počítače „Plus“**. Kromě funkcí multifunkčního displeje lze jeho prostřednictvím ovládat také přídatné vodní topení (výbava na přání) nebo nastavit paket „Světla & výhled“. V kombinaci s navigačním systémem navíc zobrazuje navigační šipky, které usnadňují orientaci. | KA | KO |

**04 Multifunkční ukazatel palubního počítače** (bez vyobrazení). Zobrazuje aktuální informace – mimo jiné aktuální čas, zbývající dojezdovou vzdálenost, vnější teplotu, průměrnou spotřebu a doporučený převodový stupeň s ohledem na hospodárny způsob jízdy. | KA | KO |



**03 Rádio „Composition Audio“**. Je vybaveno monochromatickým TFT displejem, dvěma reproduktory, jedním slotem na SD kartu, USB konektorem a jeho výkon je 2x 20 wattů. | KA | KO |

**04 Rádio „Composition Colour“**. Je vybaveno barevným dotykovým TFT displejem s přibližovacími senzory a s úhlopříčkou 12,7 cm (5 palců), CD přehrávačem s podporou MP3 a WMA, dvěma reproduktory, slotem na SD kartu, USB konektorem a pro zajištění nejkvalitnějšího příjmu je vybaveno dvojitým tunerem s fázovou diverzitou. Jeho výkon je 4x 20 wattů. Na přání může být vybaveno protokolem bluetooth pro připojení mobilního telefonu. | KA | KO |

**05 Rádio „Composition Media“**. Je vybaveno barevným dotykovým TFT displejem s přibližovacími senzory a s úhlopříčkou 16,5 cm (6,33 palce), CD přehrávačem s podporou MP3 a WMA, čtyřmi reproduktory, jedním slotem na SD kartu, USB konektorem, rozhraním AUX-IN, protokolem bluetooth pro připojení mobilního telefonu a pro zajištění nejkvalitnějšího příjmu je vybaveno dvojitým tunerem s fázovou diverzitou. Jeho výkon je 4x 20 W. Rádio může být na přání doplněno mobilními službami online Car-Net a softwarovým rozhraním App-Connect.<sup>4)</sup> | KA | KO |



**06 Navigační systém „Discover Media“**. Kromě funkcí, které má rádio „Composition Media“ je systém vybaven druhým slotem na SD kartu, ve kterém je SD karta s navigačními mapami. Předinstalované navigační mapy pro Evropu lze bezplatně aktualizovat přes Volkswagen MapCare, jež je k dispozici na stránkách Volkswagen. V kombinaci s mobilními službami online Car-Net Guide & Inform jsou neustále k dispozici aktuální informace z internetu.<sup>5)</sup> | KA | KO |

**07 Mobilní služby online Car-Net Guide & Inform**<sup>5)</sup>. Mimořádný komfort přinášejí mobilní služby online Car-Net Guide & Inform, jež jsou rozšířením navigačního systému integrovaného ve voze a které permanentně využívají data z internetu. Například v případě, že se na Vaši aktuální trasu vytvoří dopravní zácpa, systém okamžitě vypočítá alternativní trasu. Kromě toho můžete vyhledat čerpací stanice s nejvýhodnějšími cenami pohonných hmot ve Vašem okolí, parkoviště s volnými parkovacími místy ve Vaší bezprostřední blízkosti a mnoho dalšího. | KA | KO |

1) Dodává se v kombinaci s s rádiem „Composition Media“ nebo navigačním systémem „Discover Media“. 2) Kompatibilní iOS a Android. Řidič podle zákona nesmí v průběhu jízdy využívat funkce Volkswagen Media Control. 3) Dodává se v kombinaci s rádiem „Composition Colour“ a „Composition Media“, stejně jako s navigačním systémem „Discover Media“. 4) Výbava za příplatek v kombinaci s rádiem „Composition Media“ a s navigačním systémem „Discover Media“. Kompatibilní s technologiemi MirrorLink™, CarPlay™ a Android Auto™. Ověřte prosím, za Vaše koncové zařízení je kompatibilní s rozhraním Car-Net App-Connect. Využívání aplikací Car-Net App-Connect se uskutečňuje výhradně prostřednictvím Vašeho mobilního telefonu. Zkontrolujte prosím smluvní podmínky Vašeho mobilního operátora s ohledem na datové přenosy a připojení k internetu. Další informace najdete na adrese <http://volkswagen-carnet.com/cz/cs/start.html> 5) Dodávají se pouze v kombinaci s navigačním systémem „Discover Media“. Jejich využívání je počínaje druhým rokem od pořízení zpoplatněno. Pro připojení k internetu je využíván uživatelský mobilní WLAN router (např. chytrý mobilní telefon s možností vytvoření hot spotu) nebo vhodný USB router (např. Volkswagen CarStick) v kombinaci se SIM kartou, ke které je uzavřena smlouva s tarifem pro přenos dat z internetu

# Komfort



01

**01 Uzamykatelná přihrádka na palubní desce.** Pod uzamykatelným krytem najdou své místo důležité dokumenty i cennosti, které je nutné skrýt před zvědavými pohledy. Přihrádka je vybavena osvětlením a v kombinaci s klimatizací (výbava na přání) může být doplněna chlazením. | KA | KO |

■ **Paket odkládacích prostor** (bez vyobrazení). Jeho součástí je uzamykatelná odkládací přihrádka na palubní desce, uzavřený kryt odkládací přihrádky, odkládací zásuvky pod oběma předními sedadly a odkládací sítky ve střešním rámu. | KO |

■ **Paket „Interieur“** (bez vyobrazení). Rozšíření palubní desky zahrnuje volitelně buď uzavřenou odkládací přihrádku, nebo 12V zásuvku, dekorační lišty v provedení „Cortina Gloss“, uzamykatelnou odkládací přihrádku na palubní desce a výdechy ventilace s chromovanými lemy. | KA |



02

**02 Klimatizace.** Poloautomatická klimatizace s plynulou regulací trvale zajistí příjemnou teplotu v interiéru. | KA | KO |

**03 Klimatizace „Climatronic“.** Elektronicky reguluje teplotu prostřednictvím senzorů v interiéru vozu a permanentně porovnává aktuální teplotu s požadovanou hodnotou. Díky dvouzónové regulaci si s přesností na celé stupně může preferovanou teplotu nastavit separátně řidič i spolujezdec. Senzor kvality vzduchu pak nepřetržitě monitoruje složení nasávaného vzduchu a v případě potřeby automaticky přepíná na vnitřní cirkulaci. | KA | KO |



03



04

**04 Elektrické ovládání oken dveří.** Kolébkové spínače jsou umístěny v pohodlném dosahu v loketní opěrce v obložení dveří a disponují komfortním ovládním s ochranou proti přivření. V kombinaci s nastavitelnými a vyhříványými vnějšími zpětnými zrcátky jsou nedílnou součástí volitelného balení „Elektrika“. | KA | KO |

**05 Nové vyhřívání skla předního okna.** Jemné drátky integrované ve skle předního okna zajistí dobrý výhled před vozidlo za chladného a sychravého počasí. Vyhřívání skla předního okna se dodává pouze v kombinaci s balením „Světla a výhled“. | KA | KO |



05



06

**06 Vyhřívání sedadel.** Je zabudováno v sedácích a opěradlech předních sedadel a je vybaveno nezávislým ovládním pro místa řidiče a spolujezdců. Po aktivaci zapalování jsou k dispozici tři stupně vyhřívání. | KA | KO |

**07 Osvětlení ve stropním rámu.** Je umístěno na vnitřní straně rámu střechy vzadu a zapíná se při otevření zadních dveří, resp. výklopných dveří nákladového prostoru. Za tmy tak usnadňuje nakládání a vykládání. | KA | KO |



07



08

**08 Bodová světla ve výklopných dveřích nákladového prostoru.** Světla využívající LED diody ve výklopných dveřích nákladového prostoru zajistí více světla pod otevřenými výklopnými dveřmi a usnadňují tak nakládání a vykládání. | KA | KO |

■ **Zavírací systém „Softtouch“** (bez vyobrazení). Zadní výklopné dveře nákladového prostoru lze snadno otevřít pomocí tlačítka na spodní straně panelu poznávací značky. | KA | KO |

■ **Paket „Světla a výhled“** (bez vyobrazení). Zahrnuje vnitřní zpětné zrcátko s automatickou clonou, které se zatmaví v okamžiku, kdy Vás světla vozu jedoucího za Vámi začnou oslňovat a dešťový senzor, jenž reguluje intervaly stírání stěračů předního skla. Zapínání vnějšího osvětlení vozu společně se světlými pro denní svícení automaticky zapne světla v případě snížené viditelnosti. Paket dále zahrnuje automatickou funkci světel „Leaving home“ a manuálně ovládanou funkci „Comming home“. | KA | KO |

■ **Zásuvka 230 V vpředu** (bez vyobrazení). Pro nabíjení mobilního telefonu, navigace nebo laptopu je v otevřené a uzavřené přihrádce na palubní desce k dispozici zásuvka s napětím 230 voltů. | KA | KO |



09

**09 Dvanáctivoltová zásuvka v odkládací přihrádce vpředu.** Pro elektrické spotřebiče, jako např. mobilní telefony nebo notebooky je v otevřené přihrádce integrována 12V zásuvka. | KA | KO |

**10 Dvanáctivoltová zásuvka v nákladovém prostoru.** Pro přenosné chladičové boxy, nabíječky akušroubováků a dalších přístrojů s napětím 12 voltů může být v nákladovém prostoru instalována zásuvka s napětím 12 voltů. | KA | KO |

■ **Dvanáctivoltová zásuvka ve středové konzole** (bez vyobrazení). Zásuvka, která je snadno přístupná se nachází v přední části středové konzoly. | KA | KO |

■ **Dvanáctivoltová zásuvka ve střední loketní opěrce** (bez vyobrazení). Na zadní straně střední loketní opěrky se nachází 12V zásuvka pro cestující ve druhé řadě sedadel. | KO |



10

## Exteriér



01



02



04



06



08



10



03



07



09



11

**01 Diagonální ventilace.** Pasivní ventilace je zajištěna větrákem ve střeše nákladového prostoru a žebrovanými průduchy na pravé straně vozu. Je ideální pro řemeslníky, kteří přepravují zapáchající materiály, jako např. barvy nebo laky. Prostřednictvím diagonálního vstupu vzduchu je zajištěno nepřetržitě mírné proudění vzduchu, díky kterému dochází k optimálnímu odvětrávání nákladového prostoru. | KA | KO |

**Optický paket 1** (bez vyobrazení). Nárazníky, madla bočních dveří a kryty vnějších zpětných zrcátek jsou lakované v barvě vozu. | KA |

**Optický paket 2** (bez vyobrazení). Obě boční ochranné lišty a kryt vedení bočních posuvných dveří jsou lakované v barvě vozu. | KA |

**Optický paket 3** (bez vyobrazení). Tento paket je kombinací optických paketů 1 a 2 a zahrnuje následující díly lakované v barvě vozu: nárazníky, boční lišty na dveřích, kryty vnějších zpětných zrcátek, boční ochranné lišty a vedení bočních posuvných dveří. | KA |

**Lakované nárazníky** (bez vyobrazení). Oba nárazníky jsou lakované v barvě vozu. | KO |

**Příprava pro tažné zařízení** (bez vyobrazení). Řídicí jednotka pro rozpoznání přívěsu a odborné prokabelování usnadňují dodatečnou instalaci tažného zařízení. | KA | KO |

**02 Pevné tažné zařízení.** Umožňuje připojení přívěsu s hmotností od 660 kg (nebrzděného) do 1 500 kg (brzděného) a je vybaveno stabilizací jízdní soupravy. | KA | KO |

**03 Odnímatelné tažné zařízení.** Uzamykatelné tažné zařízení je možné v případě, kdy není potřeba snadno odstranit. Je tak usnadněno např. manévrování v těsných parkovacích místech. | KO |

**04 Stropní ventilace.**<sup>1)</sup> Tento aktivní odvětrávací systém je poháněn malým elektromotorem. Čtyři výdechy ve stropě zajišťují stálou cirkulaci vzduchu a nižší teplotu v nákladovém prostoru. Vezměte prosím na vědomí, že instalace stropního větráku může zvýšit hluk uvnitř vozu a snížit tak akustický komfort. | KA | KO |

**06 Podélné střešní nosiče.** Ližiny jsou v nabídce buď v černé, nebo stříbrné barvě. Zlepšují vzhled automobilu a slouží jako ideální základna pro montáž střešních nástaveb, jako jsou příčnky nebo držáky žebříků. Podélné střešní nosiče mají celkovou nosnost 100 kg. | KA | KO |

**05 Kryt pro transport žebříku.** Umožňuje bezproblémovou přepravu neskladných předmětů. Dva plynové tlačné písty usnadňují jeho otevírání i zavírání. K aretaci krytu, stejně jako zadních křídlových dveří slouží příčný nosník. V případě potřeby jej lze snadno odjistit a sklopit dolů. Kryt pro transport žebříku se dodává pouze pro Caddy s krátkým rozvorem. | KA | KO |

**Ochrana nákladové hrany** (bez vyobrazení). Ochranná hrana je vyrobená z robustního plastu a chrání lak zadního nárazníku před poškozením při nakládání a vykládání. Dodává se buď v černé, nebo stříbrné barvě. | KA | KO |

**08 Elektricky příklonná vnější zpětná zrcátka.** Pro nový Caddy je možné objednat menší vnější zpětná zrcátka určená pro osobní vozy. Ta mohou být elektricky nastavitelná vyhřívána a příklonná.<sup>2)</sup> | KA | KO |

**09 Bi-xenonové světlomety.** Zahrnují jak potkávací, tak i dálková světla. Ve srovnání s běžnými halogenovými světlomety osvětlují vozovku mnohem lépe. K jejich dalším vlastnostem patří nižší spotřeba energie a delší životnost. Dodávají se pouze v kombinaci se zatmavenými zadními světly. | KA | KO |

**10 Elektricky ovládaná vnější zpětná zrcátka.** Prostřednictvím otočných ovladačů je možné obě vnější zpětná zrcátka z místa řidiče pohodlně nastavit i vyhřívát. Řidič tak má vždy ten nejlepší výhled dozadu. Elektricky nastavitelná vnější zpětná zrcátka jsou společně s elektrickým ovládním oken dveří nedílnou součástí balení „Elektrika“. | KA | KO |

**11 Mlhové světlomety.** Za husté mlhy, sněžení nebo silného deště se postarají o široké osvětlení vozovky a přispívají tak k bezpečné jízdě. Dodávají se rovněž s integrovanými odbočovacími světly. | KA | KO |

## Kola.

NOVÁ GENERACE  
PNEUMATIK.Samozacelující  
pneumatiky.

Tyto speciální pneumatiky o rozměru 15, resp. 16 palců (výbava na přání) mají na vnitřní straně běhounu speciální polymerovou vrstvu, která brání vniknutí cizích těles, jako např. hřebíků. V případě, že i přesto dojde k defektu, vzniklý otvor se po vyjmutí cizího tělesa sám zacelí viskózním tmelem, čímž je zabráněno poklesu tlaku vzduchu v pneumatice.

| KA | KO |

Pneumatiky se sníženým valivým odporem.

Všechny nové modely Caddy vybavené jedním z motorů nejnovější generace jsou také sériově vybavené letními pneumatikami, které snižují spotřebu paliva. Tyto pneumatiky se od běžných pneumatik odlišují svou konstrukcí, směsí gumy i svým dezénem.

| KA | KO |



01 Ocelová kola s ozdobnými kryty\*

6 J x 15. Pneumatiky 195/65 R 15.

| KA | KO |

02 Kola z lehké slitiny „Caloudra“

6 J x 15. Pneumatiky 195/65 R 15.

| KA | KO |

03 Ocelová kola s ozdobnými kryty\*

6 J x 16. Pneumatiky 205/55 R 16.

| KA | KO |

04 Kola z lehké slitiny „Bendigo“

6 J x 16. Pneumatiky 205/55 R 16.

| KA | KO |

05 Kola z lehké slitiny „Fortaleza“

6 J x 16. Pneumatiky 205/55 R 16.

| KA | KO |

06 Kola z lehké slitiny „Rockhampton“

6 J x 17. Pneumatiky 205/55 R 17.

| KA |

06 Kola z lehké slitiny „Rockhampton“

6 J x 17. Pneumatiky 205/55 R 17.

| KA |

07 Kola z lehké slitiny „Canyon“

6 J x 17 „Anthrazit“. Pneumatiky 205/55 R 17.

| KA |

08 Kola z lehké slitiny „Canyon“

6 J x 17 v černé. Pneumatiky 205/55 R 17.

| KA |

# Dekory, potahy sedadel a laky.



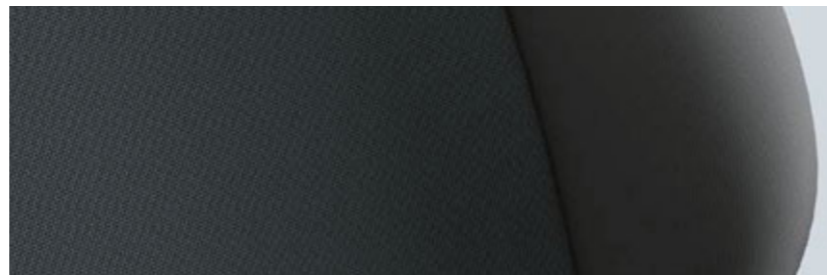
**Marathon<sup>2)</sup>** | robustní potahová látka | titanově černá | KA | KO |

## Dekor

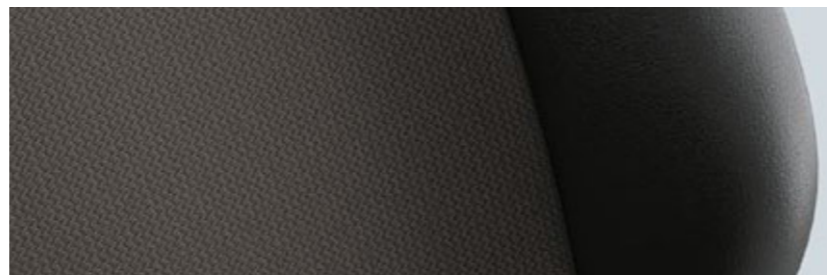


**Cortina Gloss<sup>1)</sup>** | dekorační lišta | KA |

## Potahy sedadel



**Austin** | potahová látka | titanově černá | KA | KO |



**Mesh** | umělá kůže | titanově černá | KA | KO |

## Základní laky



**bílá Candy** | základní lak | KA | KO |



**šedá Pure** | základní lak | KA | KO |



**červená Kirsch** | základní lak | KA | KO |



**světle oranžová** | základní lak | KA | KO |

## Metalické laky



**stříbrná Reflex** | metalický lak | KA | KO |



**Black Berry** | metalický lak | KA | KO |



**zelená Vipern** | metalický lak | KA | KO |



**šedá Indium** | metalický lak | KA | KO |



**hnědá Chestnut** | metalický lak | KA | KO |



**oranžová Honey** | metalický lak | KA | KO |



**zelená Bambusgarden** | metalický lak | KA | KO |



**modrá Starlight** | metalický lak | KA | KO |



**modrá Acapulco** | metalický lak | KA | KO |

## Lak s perleťovým efektem



**černá Deep** | lak s perleťovým efektem | KA | KO |

## Příslušenství Volkswagen.

Nový Caddy je mimořádně všestranný malý dodávkový vůz, které nenechá žádné přání nesplněné. V případě, že byste i přesto něco postrádali, je k dispozici příslušenství Volkswagen, které Vám přináší další zajímavé možnosti výbavy. Příslušenství Volkswagen vzniká v těsné spolupráci s vývojovým a designovým oddělením, splňuje ty nejvyšší nároky na kvalitu a je k dispozici pouze u prodejců Volkswagen. Je tak zajištěna jeho dokonalá kompatibilita.



01



02



03



04



05



06

**01 Nástupní prahové lišty.** Robustní fólie chrání lak v exponovaném prostoru prahů předních a zadních dveří před škrábancí a poškozením. | KA | KO |

**02 Vložka do zavazadlového prostoru.** Lehká a flexibilní vložka je rozměrově přesně přizpůsobená konturám nového Caddy kombi. Její cca 5 cm vysoký okraj chrání před vlhkostí a znečištěním. Kosočtverečný vzor na povrchu vložky brání nežádoucímu pohybu zavazadel. V případě, že vložka není potřeba, lze ji srolovat do kompaktního tvaru. | KO |

**03 Vana do zavazadlového prostoru.** Extrémně robustní vana s vysokými okraji je odolná proti kyselinám a vhodná pro přepravu všeho, co by po sobě mohlo zanechat stopy – např. špinavého nářadí nebo mokré pracovní obuvi. Díky svému lesklému povrchu se vana velmi snadno udržuje v čistotě. | KA |

**04 Dělicí mříž (bez vyobrazení).** Pro nový Caddy kombi je v nabídce dělicí mříž, jejíž povrch je upraven práškovou barvou. Stabilní ocelová mříž se snadno upevňuje za lavici zadního sedadla a kompletně odděluje prostor pro cestující od zavazadlového prostoru. Integrovaná dělicí přepážka zajistí ještě více pořádku v zavazadlovém prostoru. Při instalaci přepážky není nutné vrtat žádné dodatečné otvory. | KO |

**04 Příčnický pro podélné střešní nosiče.** Pro vozy s podélnými střešními nosiči jsou v nabídce stabilní příčnický z eloxovaného aluminiového profilu, které byly testovány v nárazových zkouškách City-Crash. Oba příčnický mají nosnost 95 kg, snadno se instalují a tvoří základnu pro montáž dalších střešních systémů. Díky speciálním uzávěrům jsou chráněny proti odcizení a předcházejí tak nepříjemným překvapením. | KA | KO |

**05 Základní nosič.** Pro vozidla bez podélných střešních nosičů je v nabídce základní nosič z eloxovaného aluminiového profilu, který byl testován v nárazových zkouškách City-Crash. Jeho nosnost je až 94 kg a lze na něj instalovat různé střešní systémy. | KA | KO |

**06 Držák žebříků.** Nosnou konstrukci z pozinkovaného a černého ocelového plechu lze rychle a bezpečně přišroubovat na základní nosič, resp. na příčnický. Žebřík se k držáku připevňuje pomocí napínacích popruhů. V nabídce je také sada s vysokými dorazy pro transport více žebříků. | KA | KO |

## Spotřeba paliva, emise CO<sub>2</sub> a jízdní výkony.

<b>Caddy skříňový vůz/skříňový vůz BlueMotion a Caddy skříňový vůz Trendline</b>							
Motor	Převodovka	Výkon maximální [kW (k)]	Emisní norma	Spotřeba paliva <sup>1), 2)</sup> město/mimo město/kombinovaný provoz (l/100 km)	Emise CO <sub>2</sub> <sup>2)</sup> kombinovaný provoz (g/km)	Zrychlení 0–100 km/h (s)	Maximální rychlost (km/h)
1,2 l TSI BMT	5stupňová manuální	62 (84)	Euro 6	7,2–6,8/5,1–4,7/5,9–5,5	137–127	13,6	157
1,4 l TSI BMT	6stupňová manuální	92 (125)	Euro 6	7,6–7,2/5,3–5,0/6,2–5,8	143–133	10,3	185
1,4 l TSI BMT	7stupňová DSG	92 (125)	Euro 6	6,8–6,4/5,3–5,1/5,8–5,6	136–128	10,3	183
2,0 l TDI BMT	5stupňová manuální	55 (75)	Euro 6	5,7–5,3/4,2–3,9/4,7–4,4	123–114	16,4	152
2,0 l TDI BMT	5stupňová manuální	75 (102)	Euro 6	5,5–5,2/4,3–3,9/4,7–4,4	123–114	12,0	172
2,0 l TDI BlueMotion	5stupňová manuální	75 (102)	Euro 6	4,8–4,7/3,7–3,6/4,1–4,0	109–106	12,0	172
2,0 l TDI BMT	6stupňová DSG	75 (102)	Euro 6	5,9–5,7/4,7–4,5/5,1–4,9	135–129	12,1	170
2,0 l TDI BMT 4MOTION	6stupňová manuální	90 (122)	Euro 6	6,7–6,5/4,9–4,7/5,5–5,3	146–139	10,8	178
2,0 l TDI BMT	6stupňová manuální	110 (150)	Euro 6	6,2–6,0/4,5–4,2/5,1–4,9	133–127	9,2	194
1,4 l TGI BlueMotion <sup>3)</sup>	6stupňová manuální	81 (110)	Euro 6	5,2–5,0/3,6–3,4/4,2–4,0 8,0–7,7/5,5–5,2/6,4–6,1	115–109	12,2	174

1,6 l TDI	5stupňová manuální	55 (75)	Euro 5 plus	6,6–6,5/5,2–5,1/5,7–5,6	149–147	16,7	150
1,6 l TDI BMT	5stupňová manuální	55 (75)	Euro 5 plus	5,9–5,8/4,9–4,8/5,3–5,2	139–136	16,7	151
1,6 l TDI	5stupňová manuální	75 (102)	Euro 5 plus	6,6–6,5/5,2–5,1/5,7–5,6	149–147	12,2	168
1,6 l TDI BMT	5stupňová manuální	75 (102)	Euro 5 plus	5,9–5,7/4,7–4,5/5,1–4,9	134–129	12,2	170
1,6 l TDI	7stupňová DSG	75 (102)	Euro 5 plus	6,6–6,4/5,3–5,1/5,8–5,6	152–147	12,3	168
2,0 l TDI 4MOTION	6stupňová manuální	81 (110)	Euro 5 plus	7,8–7,7/5,7–5,6/6,5–6,4	171–168	12,2	170
2,0 l TDI	6stupňová manuální	103 (140)	Euro 5 plus	7,4–7,3/5,3–5,2/6,0–5,9	158–156	10,0	186
2,0 l TDI	6stupňová DSG	103 (140)	Euro 5 plus	7,6–7,4/5,5–5,3/6,3–6,1	166–161	10,1	186
2,0 l TDI 4MOTION	6stupňová DSG	103 (140)	Euro 5 plus	8,2–8,1/5,8–5,7/6,6–6,5	174–171	10,5	183

<b>Caddy Maxi skříňový vůz a Caddy Maxi skříňový vůz Trendline</b>							
Motor	Převodovka	Výkon maximální [kW (k)]	Emisní norma	Spotřeba paliva <sup>1), 2)</sup> město/mimo město/kombinovaný provoz (l/100 km)	Emise CO <sub>2</sub> <sup>2)</sup> kombinovaný provoz (g/km)	Zrychlení 0–100 km/h (s)	Maximální rychlost (km/h)
1,4 l TSI BMT	6stupňová manuální	92 (125)	Euro 6	7,6–7,3/5,3–5,1/6,2–5,9	143–136	10,8	185
1,4 l TSI BMT	7stupňová DSG	92 (125)	Euro 6	6,8–6,6/5,3–5,2/5,8–5,7	136–132	10,8	183
2,0 l TDI BMT	5stupňová manuální	75 (102)	Euro 6	5,7–5,3/4,4–4,0/4,8–4,5	127–117	12,5	172
2,0 l TDI BMT	6stupňová DSG	75 (102)	Euro 6	6,0–5,7/4,8–4,5/5,3–4,9	137–129	12,6	170
2,0 l TDI BMT 4MOTION	6stupňová manuální	90 (122)	Euro 6	6,7–6,6/4,9–4,8/5,5–5,4	146–143	11,4	178
2,0 l TDI BMT	6stupňová manuální	110 (150)	Euro 6	6,3–6,0/4,6–4,2/5,2–4,9	136–127	9,6	194
1,4 l TGI BlueMotion <sup>3)</sup>	6stupňová manuální	81 (110)	Euro 6	5,3–5,1/3,7–3,5/4,3–4,1 8,1–7,9/5,6–5,3/6,5–6,2	117–111	13,0	174

1,6 l TDI	5stupňová manuální	75 (102)	Euro 5 plus	6,7–6,5/5,3–5,1/5,8–5,6	152–147	12,6	168
1,6 l TDI BMT	5stupňová manuální	75 (102)	Euro 5 plus	6,0–5,9/4,8–4,7/5,2–5,1	136–134	12,6	170
1,6 l TDI	7stupňová DSG	75 (102)	Euro 5 plus	6,6–6,5/5,3–5,2/5,8–5,7	152–149	12,7	168
2,0 l TDI 4MOTION	6stupňová manuální	81 (110)	Euro 5 plus	7,9–7,8/5,8–5,7/6,6–6,5	174–171	12,6	170
2,0 l TDI	6stupňová manuální	103 (140)	Euro 5 plus	7,5–7,4/5,4–5,3/6,1–6,0	161–158	10,3	186
2,0 l TDI	6stupňová DSG	103 (140)	Euro 5 plus	7,6–7,5/5,5–5,4/6,3–6,2	164–166	10,4	186
2,0 l TDI 4MOTION	6stupňová DSG	103 (140)	Euro 5 plus	8,3–8,2/5,9–5,8/6,7–6,6	177–174	10,8	183

BMT = BlueMotion Technology   DSG = dvouspojková převodovka DSG

1) Objem palivové nádrže pro modely splňující emisní normu Euro 6: benzín (kromě modelů TGI), resp. nafta cca 55 l, AdBlue® cca 9 l. Objem palivové nádrže TGI: CNG cca 26 kg (Caddy), resp. cca 37 kg (Caddy Maxi), benzín cca 13 l. Objem palivové nádrže pro modely splňující emisní normu Euro 5 plus: nafta cca 60 l.   2) Uvedené hodnoty spotřeby paliva a emise CO2 jsou získávány předepsaným způsobem měření. Údaje se nevztahují na konkrétní vozidlo a nejsou součástí nabídky, ale slouží pouze pro účely srovnání jednotlivých typů vozidel. Spotřeba paliva a emise CO2 konkrétního vozidla závisí nejen na hospodárném využití paliva, ale jsou ovlivněny také způsobem jízdy a dalšími netechnickými faktory (např. okolními podmínkami). Dodatečná výbava a příslušenství (nástavby, pneumatiky atd.) mohou mít za následek změnu jízdních parametrů, např. hmotnosti, valivého odporu či aerodynamických vlastností, a mohou také kromě počasí a podmínek v dopravě ovlivnit spotřebu paliva a výkon. Hodnoty spotřeby paliva a emise CO2 jsou získány jako aritmetický průměr měření a mohou se lišit v závislosti na zvoleném formátu pneumatik a použití prvků výbavy na přání. Podle pokynů směrnice ES 1999/94, v platném znění, je návod na měření spotřeby paliva, emise CO2 a energetické spotřeby, který obsahuje údaje pro všechny nové modely osobních automobilů, zdarma k dostání na všech prodejních místech v rámci celé Evropské unie.   3) Primární pohon na CNG (lze použít stlačený zemní plyn, biometan i metan jako ekologický zdroj energie), benzinový pohon slouží pouze jako rezerva. Údaje o spotřebě paliva: první řádek – hodnota v kg/100 km (CNG), druhý řádek – hodnota v m³/100 km (CNG).

## Spotřeba paliva, emise CO<sub>2</sub>, energetické třídy a jízdní výkony.

<b>Caddy kombi</b>								
Motor	Převodovka	Výkon maximalní [kW (k)]	Emisní norma	Spotřeba paliva <sup>1), 2)</sup> město/mimo město/kombinovaný provoz (l/100 km)	Emise CO <sub>2</sub> <sup>2)</sup> kombin. provoz (g/km)	Energetická třída <sup>3)</sup>	Zrychlení 0–100 km/h (s)	Maximální rychlost (km/h)
1,2 l TSI BMT	5stupňová manuální	62 (84)	Euro 6	7,0/4,8/5,6	131	C	14,7	157
1,4 l TSI BMT	6stupňová manuální	92 (125)	Euro 6	7,2/5,1/5,9	135	C	10,9	185
1,4 l TSI BMT	7stupňová DSG	92 (125)	Euro 6	6,7/5,2/5,8	133	B	10,9	183
2,0 l TDI BMT	5stupňová manuální	55 (75)	Euro 6	5,5/4,0/4,6	120 – 119	B – A	17,6	152
2,0 l TDI BMT	5stupňová manuální	75 (102)	Euro 6	5,3/4,1/4,6	120 – 119	A	12,9	172
2,0 l TDI BMT	6stupňová DSG	75 (102)	Euro 6	5,8 – 5,7/4,6 – 4,5/5,0	131 – 130	B	13,0	170
2,0 l TDI BMT 4MOTION	6stupňová manuální	90 (122)	Euro 6	6,5/4,8/5,4	143	B	11,5	178
2,0 l TDI BMT	6stupňová manuální	110 (150)	Euro 6	6,0/4,3/4,9	129	B	9,9	194
1,4 l TGI BlueMotion <sup>4)</sup>	6stupňová manuální	81 (110)	Euro 6	5,2/3,6 – 3,5/4,1 7,9/5,4/6,3	113 – 112	A	12,9	174

<b>Caddy Maxi kombi</b>								
Motor	Převodovka	Výkon maximalní [kW (k)]	Emisní norma	Spotřeba paliva <sup>1), 2)</sup> město/mimo město/kombinovaný provoz (l/100 km)	Emise CO <sub>2</sub> <sup>2)</sup> kombin. provoz (g/km)	Energetická třída <sup>3)</sup>	Zrychlení 0–100 km/h (s)	Maximální rychlost (km/h)
1,4 l TSI BMT	6stupňová manuální	92 (125)	Euro 6	7,3/5,2/6,0	138	C	11,3	185
1,4 l TSI BMT	7stupňová DSG	92 (125)	Euro 6	6,7/5,3/5,8	133	B	11,3	183
2,0 l TDI BMT	5stupňová manuální	75 (102)	Euro 6	5,5 – 5,4/4,2/4,7	123 – 122	A	13,3	172
2,0 l TDI BMT	6stupňová DSG	75 (102)	Euro 6	5,9/4,7 – 4,6/5,1	134 – 133	B	13,4	170
2,0 l TDI BMT 4MOTION	6stupňová manuální	90 (122)	Euro 6	6,6/4,9/5,6	146	B	11,8	178
2,0 l TDI BMT	6stupňová manuální	110 (150)	Euro 6	6,1/4,4/5,0	132	B	10,3	194
1,4 l TGI BlueMotion <sup>4)</sup>	6stupňová manuální	81 (110)	Euro 6	5,3/3,6/4,3 8,1/5,6/6,5	116	A+	13,7	174

BMT = BlueMotion Technology DSG = dvouspojková převodovka DSG

1) Objem palivové nádrže pro modely splňující emisní normu Euro 6: benzin (kromě modelů TGI), resp. nafta cca 55 l, AdBlue® cca 9 l. Objem palivové nádrže TGI: CNG cca 26 kg (Caddy), resp. cca 37 kg (Caddy Maxi), benzin cca 13 l. Objem palivové nádrže pro modely splňující emisní normu Euro 5 plus: nafta cca 60 l. 2) Uvedené hodnoty spotřeby paliva a emise CO<sub>2</sub> jsou získávány předepsaným způsobem měření. Údaje se nevztahují na konkrétní vozidlo a nejsou součástí nabídky, ale slouží pouze pro účely srovnání jednotlivých typů vozidel. Spotřeba paliva a emise CO<sub>2</sub> konkrétního vozidla závisí nejen na hospodárném využití paliva, ale jsou ovlivněny také způsobem jízdy a dalšími netechnickými faktory (např. okolními podmínkami). Dodatečná výbava a příslušenství (nástavby, pneumatiky atd.) mohou mít za následek změnu jízdních parametrů, např. hmotnosti, valivého odporu či aerodynamických vlastností, a mohou také kromě počasí a podmínek v dopravě ovlivnit spotřebu paliva a výkon. Hodnoty spotřeby paliva a emise CO<sub>2</sub> jsou získány jako aritmetický průměr měření a mohou se lišit v závislosti na zvoleném formátu pneumatik a použití prvků výbavy na přání. Podle pokynů směrnice ES 1999/94, v platném znění, je návod na měření spotřeby paliva, emise CO<sub>2</sub> a energetické spotřeby, který obsahuje údaje pro všechny nové modely osobních automobilů, zdarma k dostání na všech prodejních místech v rámci celé Evropské unie. 3) Energetické třídy hodnotí vozidla podle produkovaných emisí CO<sub>2</sub> při zohlednění jejich užitečné hmotnosti. Automobily, které dosahují průměrných hodnot, jsou zařazeny do třídy D. Vozidla, jež dosahují lepších hodnot, než je aktuální průměr, jsou klasifikována do třídy A+, A, B nebo C a ta, jejichž hodnoty jsou vyšší než současný průměr, jsou zařazena do třídy E, F nebo G. 4) Primární pohon na CNG (lze použít stlačený zemní plyn, biometan i metan jako ekologický zdroj energie), benzinový pohon slouží pouze jako rezerva. Údaje o spotřebě paliva: první řádek – hodnota v kg/100 km (CNG), druhý řádek – hodnota v m<sup>3</sup>/100 km (CNG).

## Všeobecné poznámky.

Zpětný odběr a recyklace ojetých vozidel

Zpětný odběr a recyklace ojetých vozidel

Zpětný odběr a recyklace ojetých vozidel

Volkswagen respektuje veškeré požadavky moderní společnosti a zohledňuje je ve všech nových produktech nesoucích jeho značku. To platí samozřejmě také pro ochranu životního prostředí a přírodních zdrojů. Proto jsou všechna nová vozidla značky Volkswagen ekologicky recyklovatelná a lze je navíc bezplatně – za předpokladu splnění národních předpisů v jednotlivých zemích vrátit. Bližší informace o zpětném odběru a recyklaci ojetých vozidel dostanete u svého prodejce automobilů Volkswagen Užitékové vozy.

DSG® a 4MOTION®

DSG®, 4MOTION®, BlueMotion® a TDI® – v České republice i ostatních státech jsou tato označení registrovanými značkami koncernu Volkswagen AG. Skutečnost, že značka není v tomto dokumentu označena ®, nelze vykládat tak, že není registrovanou značkou a/nebo že by mohla být použita bez předchozího písemného svolení akciové společnosti Volkswagen.

4MOTION® a BlueMotion®

Vozidla vyobrazená v tomto katalogu jsou částečně vybavena příplatkovou výbavou. Na obrázcích v tomto katalogu jsou vyobrazeny dekorace, které nejsou součástí sériové výbavy. Vezměte prosím na vědomí, že kombinace některých speciálních výbav podléhájí určitým omezením a/nebo je nelze vzájemně kombinovat nebo jsou vázány právní předpisy. Volkswagen výslovně neručí za nepovolené použití těchto výbav. Jednotlivé zvláštní a speciální výbavy (např. výbava „Bussines“ pro speciální vozidla) mohou být důvodem pro delší dodací lhůty vozidla. Vaše individuální přání prosím konzultujte s Vaším prodejcem Užitékových vozů Volkswagen. Pouze on může posoudit nezbytné požadavky takových kombinací, stejně jako správnost a úplnost údajů, které je nutné zadat do objednávacího systému. Sériová ani příplatková výbava není v tomto katalogu uvedena v plném rozsahu.

Informace o energetických třídách platí pouze pro osobní automobily.

Informace o energetických třídách platí pouze pro osobní automobily.

Informace o energetických třídách platí pouze pro osobní automobily.

##### Garance kvality

Volkswagen ze zákona poskytuje dvouletou záruku na všechny nové vozy, tříletou záruku na lak a dvanáct let na prorezavění karoserie. Všechny údaje o zárukách Volkswagen stejně jako zárukách na lak se vztahují pouze na německý trh a na aktuální nabídku pro Spolkovou republiku Německo a týkají se vozidel vybavených Servisní knížkou Volkswagen AG, jež byla vydána pro německý trh.

Informace o energetických třídách platí pouze pro osobní automobily.

Informace o energetických třídách platí pouze pro osobní automobily.

Údaje o vzhledu, výkonech, rozměrech a hmotnostech, spotřebě pohonných hmot a provozních nákladech automobilu odpovídají stavu v době tisku tohoto katalogu. Všechny údaje o výbavách a technických datech se vztahují na německý trh. O odchylkách pro Českou republiku se prosím informujte u svého prodejce automobilů Volkswagen. Změny vyhrazeny.

<sup>[1]</sup> Objem palivové nádrže pro modely splňující emisní normu Euro 6: benzin (kromě modelů TGI), resp



# Mobilní služby online

## Car-Net App-Connect.<sup>1)</sup>

Díky softwarovému rozhraní Car-Net App-Connect můžete prostřednictvím USB konektoru propojit Váš chytrý mobilní telefon s Vaším automobilem a při cestování tak ještě více rozšířit funkční možnosti infotainment systému vozu. Car-Net App-Connect zrcadlí vybrané aplikace běžící na Vašem chytrém mobilním telefonu na dotykovém displeji rádia, resp. navigačního systému. Vy tak pomocí dotykové obrazovky můžete velmi snadno a pohodlně v průběhu jízdy ovládat vybrané aplikace i speciální aplikace Volkswagen.

### Aplikace Volkswagen

Speciální aplikace Volkswagen jako „Shared Audio“, „Drive & Track“, „Call & Remind“, „Sound Journey“ a „My Guide“ (bez vyobrazení) přispívají k ještě pohodlnější a zajímavější jízdě. Aplikace Vás informují o Vašem chování za volantem, stejně jako o možnostech parkování ve Vašem okolí a dávají Vám zajímavé tipy na zajímavé cíle ve Vaší blízkosti s ohledem na aktuální počasí a data automobilu.



## Car-Net App-Connect.<sup>1)</sup>

Díky službám Car-Net Guide & Inform můžete rozšířit možnosti navigačního systému (výbava na přání) Vašeho vozu o nejaktuálnější informace z internetu a získat tak při cestování ještě větší komfort. Na základě dopravních informací tak můžete např. včas objet dopravní zácpu, která se náhle vytvořila na trase Vaší cesty, nebo můžete vyhledat čerpací stanici s nejuvhodnějšími cenami a Vašem okolím. Zaparkovat můžete bez stresujícího hledání volného místa. Za pomoci služeb Car-Net Guide & Inform dojedete do cíle Vaší cesty vždy rychle a uvolněně.

### Dopravní informace online



Díky včasným informacím o dopravní situaci ušetříte čas i nervy a pomocí dynamického přizpůsobení trasy Vaší jízdy se můžete vyhnout např. dopravní zácpě.

### Čerpací stanice



Získejte informace o čerpacích stanicích s nejuvhodnějšími cenami ve Vašem nejbližším okolí. Palivo, které je použito k pohonu Vašeho vozidla, je automaticky rozpoznáno.

### Parkovací místa



Díky optimalizovanému vyhledávání volného parkovacího místa ušetříte čas a získáte přehled o volných parkovacích místech ve Vašem okolí, včetně cen a otevírací doby.<sup>3)</sup>

### Počasí



Díky nejnovější technologii budete mít aktuální informace o počasí, a to i v době příjezdu do cíle Vaší cesty.

### Vyhledávání zvláštních cílů online



Na dotykové obrazovce si můžete nechat zobrazit také důležité a individuálně vybrané informace, které se vztahují k Vámi zvolenému cíli.

Více informací o systému Car-Net získáte na adrese [www.volkswagen-carnet.com/cz/cs](http://www.volkswagen-carnet.com/cz/cs)

### Zprávy



Na uživatelském portálu si můžete předplatit Vámi preferované kategorie zpráv. Díky těmto informacím tak budete mít trvalý přehled o aktuálním dění.

### Import destinace online



Prostřednictvím uživatelského portálu si můžete z pohodlí domova naplánovat cíle Vaší cesty a nahrát je do navigačního systému Vašeho vozu.

### Individuální zvláštní cíle



Z pohodlí domova si na uživatelský portál můžete uložit seznamy Vašich preferovaných cílů a následně je importovat do navigačního systému Vašeho automobilu.

### Zpráva o stavu automobilu



Získejte aktuální informace o nutné údržbě a chybových hlášeních Vašeho vozidla.

### Registrace je velmi snadná:

1. Na uživatelském portálu si vytvořte Váš osobní účet.
2. Obdržíte Váš registrační kód (PIN).
3. Vašemu automobilu bude přiděleno identifikační číslo (FIN).
4. PIN zadáte do navigačního systému Vašeho vozu.

<sup>1)</sup> Aplikace Car-Net App Connect je k dispozici pouze v kombinaci s rádiem „Composition Media“ nebo s navigačním systémem „Discover Media“. Car-Net App Connect zahrnuje technologie – MirrorLink™, CarPlay™ i Android Auto™. Dostupnost těchto technologií se může v jednotlivých zemích lišit. Vezměte prosím na vědomí, že v současné době je na trhu k dispozici pouze omezené množství chytrých mobilních telefonů, které podporují aplikaci Car-Net App Connect. Volkswagen těsně spolupracuje s předními světovými výrobci mobilních telefonů s cílem maximálního rozšíření podpory Car-Net App Connect. <sup>2)</sup> Využívání mobilních služeb online „Car-Net“ je možné pouze v kombinaci s navigačním systémem „Discover Media“, který jsou součástí výbavy na přání. Navíc je potřebné také koncové mobilní zařízení (např. chytrý mobilní telefon), které je schopné fungovat jako mobilní WLAN hotspot. Mobilní služby online „Car-Net“ jsou přístupné pouze prostřednictvím stávající nebo separátní smlouvy mezi Vámi a mobilním operátorem a pouze v rámci pokrytí mobilní sítě. V závislosti na tarifu podle platné smlouvy s mobilním operátorem mohou při přenosu dat z internetu – zejména v zahraničí – vznikat dodatečné náklady (např. za roaming). Při využívání mobilních služeb online „Car-Net“ se proto důrazně doporučuje uzavřít s mobilním operátorem smlouvu s paušální sazbou za datové přenosy. Využívání mobilních online služeb „Car-Net“ je podmíněno uzavřením separátní smlouvy se společností Volkswagen AG. Zákazník má po převzetí vozidla devadesátidenní lhůtu na jeho zaregistrování na adrese [www.volkswagen.com/car-net](http://www.volkswagen.com/car-net). Dostupnost služeb „Car-Net“ se může v jednotlivých zemích v jednotlivých detailech lišit. Uvedené služby se uzavírají na dobu určitou a jejich obsah se v průběhu trvání smlouvy může měnit. Bližší informace o mobilních službách online získáte na adrese [www.volkswagen.com/car-net](http://www.volkswagen.com/car-net) nebo u Vašeho prodejce automobilů Volkswagen. Informace o mobilních tarifech získáte u Vašeho mobilního operátora. <sup>3)</sup> K dispozici pro parkoviště s příslušnou technickou infrastrukturou.

# Nový Caddy

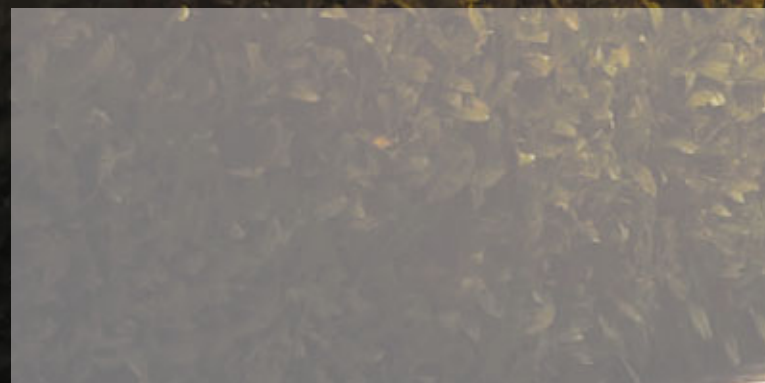
565.1191.01.15 · Tištěno v České republice.  
Změny vyhrazeny. · Vydání: září 2015.  
[www.vw-uzitkove.cz](http://www.vw-uzitkove.cz)



Zábavu s novým vozem Caddy si užijete  
na [www.facebook.com/dercaddy](http://www.facebook.com/dercaddy)



Zde najdete více informací  
o novém voze Caddy.



Váš prodejce automobilů Volkswagen

